

Fili Totali: 4.448 Fili Fondo: 4.376 Cimose: 36 x Parte Pettine: 115,00 / 2,00 H.telaio: 193,39 H.finita: 140

Trame/MT.: a telaio 2.300 Rientro: Contraz.tot: Peso/ml.teor: GG: Div: Finito: Armatura: 80000072

Disposizione Ordito: (019415)

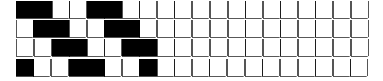
Disposizione Trama: (019416)

PASSATURA: „CRV SEGUENTE SU 8 LICCI

2 A | x 12
 2 B |
 2 A
 3 B | x 8
 4 A |
 1 B |
 2 B |
 2 A | x 5
 2 B |
 136

A 68 63,42
 B 68 63,42
 136 126,84
 1 A
 2 B
 2 A | x 11
 2 B |
 2 A
 3 B | x 8
 4 A |
 1 B |
 2 B |
 2 A | x 5
 2 B |
 1 A
 136

A 68 69,46
 B 68 69,46
 136 138,92



ORDITO	A	B	C	D	E	F	G	H
CODICE	CATENA	NM 2/69 53 R-POLY 43	NM 2/69 53 R-POLY 43					
2736	AA	2R0692S0025	2T0692S0001					
0962	AB	2E0692S0005	2T0692S0001					
2737	AC	2R0692S0022	2T0692S0001					
2738	AD	2T0692S0340	2T0692S0001					
2726	AE	2T0692S0714	2T0692S0001					
2739	AF	2T0692S0104	2T0692S0001					

TRAMA	A	B	C	D	E	F	G	H
CATENA	VAR.COL.	NM 2/69 53 R-POLY 43	NM 2/69 53 R-POLY 43					
AA	001	2R0692S0025	2T0692S0001					
AB	002	2E0692S0005	2T0692S0001					
AC	003	2R0692S0022	2T0692S0001					
AD	004	2T0692S0340	2T0692S0001					
AE	006	2T0692S0714	2T0692S0001					
AF	015	2T0692S0104	2T0692S0001					

