

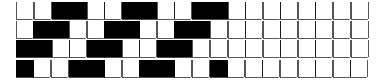
DISEGNATORE: DAVIDE/GIOVANNI DESCR.: 22 FILI - FLANELLA MISTO CACHEMIRE - UNITO ARTICOLO/DISEGNO: 78.3248/R.568 DATA: 02-09-2024 STG: 78 UOMO/GARDENING

Fili Totali: 3.876 Fili Fondo: 3.804 Cimosse: 36 x Parte Pettine: 55,00 / 4,00 H.telaio: 176,18 H.finita: 140

Trame/MT.: a telaio 2.350 Rientro: Contraz.tot: Peso/ml.teor: GG: Div: Finito: Armatura: 400

Disposizione Ordito: ( 0001 ) Disposizione Trama: ( 0001 ) **PASSATURA: 78CIO SEGUENTE SU 12 LICCI**

1 A 1 149,47 1 A A 1 176,53  
1 1 149,47 1 176,53



**Cimosse:**

CODICE	DESCR.:	Passatura in Pettine	Rimettaggio
78.C21	36 F X P COME FONDO	4 FILI X DENTE	ULTIMI 4 LICCI SEGUENTE DA 1 A 4

ORDITO	A	B	C	D	E	F	G	H
CODICE	CATENA	CACHEMIRE 1/26 GRS						
2229	AA	GRIGIO PERLA GRS 22						
2230	AB	CAMMELLO GRS 20902						
2231	AC	GRIGIO MEDIO GRS 22						
2232	AD	CASHA GRS 20800						
2233	AE	VIGOGNA GRS 20903						
2234	AF	NOTTE GRS 23000						
2235	AG	NERO GRS 872						
2236	AH	BROWN GRS 20905						
2237	AI	ROSA GRS 27002						
2238	AJ	ROSSO GRS 25003						
2239	AK	CANARINO GRS 27000						
2240	AL	PAPRICA GRS 25001						
2241	AM	KIWI GRS 24001						
2242	AN	VERDONE GRS 24003						
2243	AO	TURCHESE GRS 27003						
2244	AP	ANTRACITE GRS 22675						

TRAMA	A	B	C	D	E	F	G	H
CATENA	VAR.COL.	CACHEMIRE 1/26 GRS						
AA	001	GRIGIO MEDIO GRS 22						
AB	002	CAMMELLO GRS 20902						
AC	003	GRIGIO MEDIO GRS 22						
AD	004	CASHA GRS 20800						
AE	005	VIGOGNA GRS 20903						
AF	006	NOTTE GRS 23000						
AG	007	NERO GRS 872						
AA	008	GRIGIO PERLA GRS 22						
AF	009	NERO GRS 872						
AH	010	BROWN GRS 20905						
AI	011	ROSA GRS 27002						
AJ	012	ROSSO GRS 25003						
AK	013	CANARINO GRS 27000						
AL	014	PAPRICA GRS 25001						
AM	015	KIWI GRS 24001						
AN	016	VERDONE GRS 24003						
AO	017	TURCHESE GRS 27003						

**NOTE ORDITURA:** ORDITO DA IMBOZZIMARE C/O IMBOZZIMATURA STELLA ARTIGIANA  
**NOTE TESSITURA:** TESSERE CON 5 ROCHE IN MISCHIA-TRAMA - PER REFERENZA VEDI ART. 76.3248/R.568  
**NOTE ARTICOLO:** C/C ART. 74.3247/R.567 - ART. RIPORTATO DA STG. 76-74 x(004402)

**NOTE FINISSAGGIO:** ATT.NE ORDITO IMBOZZIMATO - FOLLATO - FINIRE COME ART. 3248/R STG. 76-74  
**NOTE ESCL.CLI:** 018 - JINGHI SAS - C.LEMAIRE (004402)

Art.riportato originale 74.3248/R.568, 76.3248/R.568

DISEGNATORE: DAVIDE/GIOVANNI DESCR.: 22 FILI - FLANELLA MISTO CACHEMIRE - UNITO ARTICOLO/DISEGNO: **78.3248/R.568** DATA: 02-09-2024 STG: **78** UOMO/GARDENING

AP	018	ANTRACITE GRS 22675							
----	-----	---------------------	--	--	--	--	--	--	--

