

Fili Totali: 3.600 Fili Fondo: 3.528 Cimose: 36 x Parte Pettine: 55,00 / 4,00 H.telaio: 163,64 H.finita: 145

Trame/MT.: a telaio 2.450 Rientro: Contraz.tot: Peso/ml.teor: GG: Div: Finito: Armatura: 403

Disposizione Ordito: (021187)

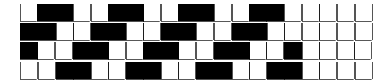
Disposizione Trama: (021356)

PASSATURA: 78AXQ SEGUENTE SU 8 LICCI

2	A	x 2	A	64	81,87
2	B		B	66	84,43
2	A		C	4	5,12
1	B		D	6	7,68
4	C			140	179,10
1	B				
2	A				
2	B	x 8			
2	A				
2	B				
3	D				
2	A				
4	B	x 6			
4	A				
4	B				
2	A				
3	D				
2	B				
2	A	x 6			
2	B				
140					

2	A	x 10	2	A	x 10
2	B		2	B	
2	A		2	A	
1	B		1	B	
4	C		4	C	
1	B		1	B	
2	A	x 11	2	A	x 11
2	B		2	B	
3	D		3	D	
2	A		2	A	
4	B	x 7	4	B	x 7
4	A		4	A	
4	B		4	B	
2	A		2	A	
3	D		3	D	
2	B		2	B	
164			164		

A	76	76,25
B	78	78,26
C	4	4,03
D	6	6,02
	164	164,56



Cimose:

CODICE	DESCR.:	Passatura in Pettine	Rimettaggio
78.C21	36 F X P COME FONDO	4 FILI X DENTE	ULTIMI 4 LICCI SEGUENTE DA 1 A 4

ORDITO	A	B	C	D	E	F	G	H
CODICE	CATENA	COLMAR NM 2/40 RWS	COLMAR NM 2/40 RWS	COLMAR NM 2/40 RWS	COLMAR NM 2/40 RWS			
2207	AA	ORZO RWS FE	NERO REAT SC RWS F	VINACCIA RWS FE	MILITARE REAT SC RW			

TRAMA	A	B	C	D	E	F	G	H
CATENA	VAR.COL.	BIOPOLYBIS NM 2/60 G	BIOPOLYBIS NM 2/60 G	LIFESOFT NM 2/60 GRS	BIOPOLYBIS NM 2/60 G			
AA	001	BISCUITBIS GRS 0007	BLACKBIS GRS 0002	VINOBS GRS	MOSSBIS GRS 0090			

