

DISEGNATORE: ALESSANDRO/GIOV DESCR.: 15,5 FILI - TARTAN

ARTICOLO/DISEGNO: 78.3319/P.549 DATA: 16-05-2024 STG: 78 DONNA/LUXURY

Fili Totali: 2.464 Fili Fondo: 2.400 Cimosse: 32 x Parte Pettine: 77,50 / 2,00 H.telaio: 158,97 H.finita: 140

Trame/MT.: a telaio 1.550 Rientro: Contraz.tot: Peso/ml.teor: GG: Div: Finito: Armatura: 400

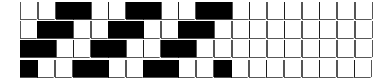
Disposizione Ordito: (021440)

Disposizione Trama: (021439)

PASSATURA: 78CCJ SEGUENTE SU 8 LICCI

16	A	A	56	88,89	20	B
2	B	B	56	88,89	4	A
10	A		112	177,78	6	B
2	B				16	A
16	A				2	B
6	B				10	A
4	A				2	B
20	B				16	A
6	A				6	B
20	B				4	A
4	A				20	B
6	B				6	A
112					112	

A	56	99,87
B	56	99,87
	112	199,74



Cimosse:

CODICE	DESCR.:	Passatura in Pettine	Rimettaggio
78.C03	32 F X P COME FONDO	2 FILI X DENTE	ULTIMI 4 LICCI SEGUENTE DA 1 A 4

ORDITO	A	B	C	D	E	F	G	H
CODICE	CATENA	FISH NM 2/25 RWS	FISH NM 2/25 RWS					
1130	AA	COGNAC RWS FE	MAIS RWS FE					
1131	AB	LAMA RWS FE	RUBINO RWS REAT. S					

TRAMA	A	B	C	D	E	F	G	H
CATENA	VAR.COL.	FISH NM 2/25 RWS	FISH NM 2/25 RWS					
AA	002	COGNAC RWS FE	MAIS RWS FE					
AB	006	LAMA RWS FE	RUBINO RWS REAT. S					

NOTE TESSITURA: TESSERE CON 3 ROCCHES PER FILATO DI TRAMA
 NOTE ARTICOLO: VEDI ART. 78.3320/H.549 E' LA VERSIONE RWS
 Art.sinonimo 74.4541/P.909

NOTE FINISSAGGIO: FINIRE COME ART. 3319/P STG. 76-74

Art.riportato originale 76.3319/P.549, 76.3320/H.549, 78.3320/H.549

