

DISEGNATORE: ALESSANDRO/GIOV DESCR.: 15,5 FILI - POLLO

ARTICOLO/DISEGNO: 78.3320/H.329 DATA: 10-05-2024 STG: 78 DONNA/LUXURY

Fili Totali: 2.464 Fili Fondo: 2.400 Cimose: 32 x Parte Pettine: 77,50 / 2,00 H.telaio: 158,97 H.finita: 140

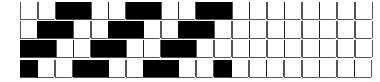
Trame/MT.: a telaio 1.550 Rientro: Contraz.tot: Peso/ml.teor: GG: Div: Finito: Armatura: 400

Disposizione Ordito: ( 0046 )

Disposizione Trama: ( 0046 )

PASSATURA: 78CJ SEGUENTE SU 8 LICCI

4	A		A	4	88,89	4	A		A	4	99,87
4	B		B	4	88,89	4	B		B	4	99,87
8			8		177,78	8			8		199,74



**Cimose:**

CODICE	DESCR.:	Passatura in Pettine	Rimettaggio
78.C03	32 F X P COME FONDO	2 FILI X DENTE	ULTIMI 4 LICCI SEGUENTE DA 1 A 4

ORDITO	A	B	C	D	E	F	G	H
CODICE	CATENA	FISH NM 2/25 RWS	FISH NM 2/25 RWS					
0156	AA	GUANACO RWS FE	LAMA RWS FE					
2574	AB	SBOLLITO RWS FE	NERO RWS FE					
2575	AC	ELETTRICO RWS FE	NERO RWS FE					

TRAMA	A	B	C	D	E	F	G	H
CATENA	VAR.COL.	FISH NM 2/25 RWS	FISH NM 2/25 RWS					
AA	001	GUANACO RWS FE	LAMA RWS FE					
AB	002	SBOLLITO RWS FE	NERO RWS FE					
AC	003	ELETTRICO RWS FE	NERO RWS FE					

NOTE TESSITURA: TESSERE CON 3 ROCCHES PER FILATO DI TRAMA

NOTE FINISSAGGIO:  
NOTE ESCL.CLI:  
Art.riportato originale

FINIRE COME ART. 3320/H STG. 77-76-74  
002 - TOM FORD STUDIO LTD (008994) 003 - TOM FORD STUDIO LTD (008994)  
76.3319/P.329, 76.3320/H.329

