

DISEGNATORE: ALESSANDRO/GIOV DESCR.: 15,5 FILI - SPINA VERT.

ARTICOLO/DISEGNO: 78.3320/H.961 DATA: 29-11-2024 STG: 78 DONNA/LUXURY

Fili Totali: 2.464 Fili Fondo: 2.400 Cimosse: 32 x Parte Pettine: 77,50 / 2,00 H.telaio: 158,97 H.finita: 140

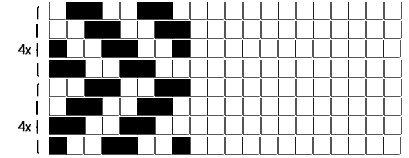
Trame/MT.: a telaio 1.550 Rientro: Contraz.tot: Peso/ml.teor: GG: Div: Finito: Armatura: 80003538

Disposizione Ordito: ( 0001 )

Disposizione Trama: ( 0001 )

PASSATURA: 78CCJ SEGUENTE SU 8 LICCI

1 A 1 177,78 1 A 1 199,74  
 1 1 177,78 1 1 199,74



**Cimosse:**

CODICE	DESCR.:	Passatura in Pettine	Rimettaggio
78.C03	32 F X P COME FONDO	2 FILI X DENTE	ULTIMI 4 LICCI SEGUENTE DA 1 A 4

ORDITO		A	B	C	D	E	F	G	H
CODICE	CATENA	FISH NM 2/25 RWS							
2578	AA	NERO RWS FE							

TRAMA		A	B	C	D	E	F	G	H
CATENA	VAR.COL.	FISH NM 2/25 RWS							
AA	001	NERO RWS FE							
AA	002	PROFONDO RWS FE							

