

DISEGNATORE: FRANCO/GIOVANNI DESCR.: 10 FILI - TWILL FIAMMATO

ARTICOLO/DISEGNO: 78.3340/F.679 DATA: 06-05-2024 STG: 78 DONNA/LUXURY

Fili Totali: 1.704 Fili Fondo: 1.680 Cimose: 12 x Parte Pettine: 50,00 / 2,00 H.telaio: 170,40 H.finita: 140

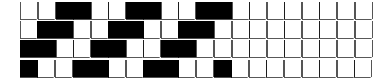
Trame/MT.: a telaio 1.000 Rientro: Contraz.tot: Peso/ml.teor: GG: Div: Finito: Armatura: 400

Disposizione Ordito: ( 0002 )

Disposizione Trama: ( 0002 )

PASSATURA: 78ARF SEGUENTE SU 8 LICCI

1	A	A	1	110,53	1	A	A	1	121,97
1	B	B	1	110,53	1	B	B	1	121,97
2		2	221,06	2		2		2	243,94



**Cimose:**

CODICE	DESCR.:	Passatura in Pettine	Rimettaggio
78.C06	12 F X P COME FONDO	2 FILI X DENTE	ULTIMI 4 LICCI SEGUENTE DA 1 A 4

ORDITO	A	B	C	D	E	F	G	H
CODICE	CATENA	FLAMWOOLBIS 2/16 N	FLAMWOOLBIS 2/16 N					
0674	AA	CARCADEBIS	CARCADE/LAMA					
0675	AB	SBOLLITOBIS	GGG/NERO					
0676	AC	DUNABIS	DUNA/LAMA					
0677	AD	SOLEBIS	SOLE/NERO					
0678	AE	PULCINOBIS	PULCINO/CORTECCIA					
0679	AF	NEMBOBIS	NEMBO/BULLONE					

TRAMA	A	B	C	D	E	F	G	H
CATENA	VAR.COL.	FLAMWOOLBIS 2/16 N	FLAMWOOLBIS 2/16 N					
AA	001	CARCADEBIS	CARCADE/LAMA					
AB	002	SBOLLITOBIS	GGG/NERO					
AC	003	DUNABIS	DUNA/LAMA					
AD	004	SOLEBIS	SOLE/NERO					
AE	005	PULCINOBIS	PULCINO/CORTECCIA					
AF	006	NEMBOBIS	NEMBO/BULLONE					

NOTE TESSITURA: TESSERE CON 3 ROCHE PER FILATO DI TRAMA  
 NOTE ARTICOLO: VEDI ART. 78.3468/H.679 E' LA VERSIONE RWS - CARICARE SOLO VERSIONE RWS

NOTE FINISSAGGIO:  
 NOTE ESCL.CLI:

FINIRE COME ART. 3340/F STG. 76-74  
 GUCCIO GUCCI SPA \* (003447)

Art.riportato originale

74.3340/F.679, 74.3468/H.679, 77.3340/F.679, 77.3468/H.679, 78.3468/H.679

