

DISEGNATORE: ALESSANDRO/GIOV DESCR.: 8 FILI - POLLO TWEED - 4/2

ARTICOLO/DISEGNO: 78.3486/P.162 DATA: 19-11-2024 STG: 78 DONNA/LUXURY

Fili Totali: 1.520 Fili Fondo: 1.488 Cimosse: 16 x Parte Pettine: 40,00 / 2,00 H.telaio: 190,00 H.finita: 145

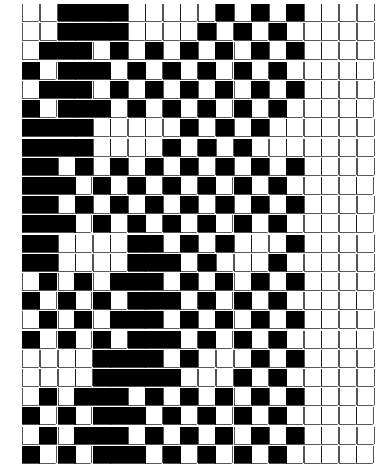
Trame/MT.: a telaio 800 Rientro: Contraz.tot: Peso/ml.teor: GG: Div: Finito: Armatura: 16004052

Disposizione Ordito: ( 022570 )

Disposizione Trama: ( 021365 )

PASSATURA: 78CUQ TOT. 24 FILI SU 16 LICCI

3	A	A	16	25,18	4	A	x 4	A	16	27,75
1	B	B	4	62,00	1	B		B	4	68,33
1	C	C	4	37,01	1	C		C	4	40,80
4	A	D	16	25,18	4	D	x 4	D	16	27,75
1	B	E	8	124,00	2	E		E	8	136,67
1	C		48	273,37	48			48	301,30	
4	D	x 4								
2	E									
4	A	x 2								
1	B									
1	C									
1	A									
48										



**Cimosse:**

CODICE	DESCR.:	Passatura in Pettine	Rimettaggio
78.C22	16 F X P COME FONDO	2 FILI X DENTE	ULTIMI 4 LICCI SEGUENTE DA 1 A 4

ORDITO	A	B	C	D	E	F	G	H
CODICE	CATENA	COLMAR NM 2/40 RWS	ALT NM 1/2 RWS	ARENAS NM 3.6 RWS	COLMAR NM 2/40 RWS	ALT NM 1/2 RWS		
1047	AA	GGG RWS	GGG RWS	CAMEL RWS	NERO REAT SC RWS F	NERO RWS		

TRAMA	A	B	C	D	E	F	G	H
CATENA	VAR.COL.	COLMAR NM 2/40 RWS	ALT NM 1/2 RWS	ARENAS NM 3.6 RWS	COLMAR NM 2/40 RWS	ALT NM 1/2 RWS		
AA	001	GGG RWS	GGG RWS	CAMEL RWS	NERO REAT SC RWS F	NERO RWS		

