

DISEGNATORE: ALESSANDRO/GIOV DESCR.: 10 FILI - TARTAN

ARTICOLO/DISEGNO: 78.3494/P.028 DATA: 29-07-2024 STG: 78 UOMO/SPORTSWEAR

Fili Totali: 2.040 Fili Fondo: 2.008 Cimosse: 16 x Parte Pettine: 50,00 / 2,00 H.telaio: 204,00 H.finita: 135

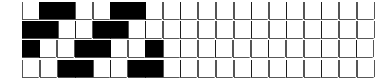
Trame/MT.: a telaio 900 Rientro: Contraz.tot: Peso/ml.teor: GG: Div: Finito: Armatura: 80001368

Disposizione Ordito: (022440)

Disposizione Trama: (022375)

PASSATURA: 78COJ SEGUENTE SU 8 LICCI

3	A	A	94	52,96	70	A	A	94	51,98
22	C	B	56	31,55	14	B	B	56	30,97
6	A	C	44	24,79	6	A	C	44	24,33
14	B	D	70	39,44	22	C	D	70	38,71
70	A		264	148,74	6	A		264	145,99
14	B				14	B			
6	A				70	D			
22	C				14	B			
6	A				6	A			
14	B				22	C			
70	D				6	A			
14	B				14	B			
3	A				264				
264									



Cimosse:

CODICE	DESCR.:	Passatura in Pettine	Rimettaggio
78.C37	16 F X P COME FONDO	2 FILI X DENTE	IN PASSATURA A CORDA CONTRARIA

ORDITO	A	B	C	D	E	F	G	H
CODICE	CATENA	FISH NM 2/25 RWS	FISH NM 2/25 RWS	FISH NM 2/25 RWS	FISH NM 2/25 RWS			
1676	AA	GUANACO RWS FE	NERO RWS FE	LAMA RWS FE	CARDINALE RWS FE			

TRAMA	A	B	C	D	E	F	G	H
CATENA	VAR.COL.	FISH NM 2/25 RWS	FISH NM 2/25 RWS	FISH NM 2/25 RWS	FISH NM 2/25 RWS			
AA	001	GUANACO RWS FE	NERO RWS FE	LAMA RWS FE	CARDINALE RWS FE			

