

DISEGNATORE: ALESSANDRO/GIOV DESCR.: 19,5 FILI - GIACCA WOOLIN

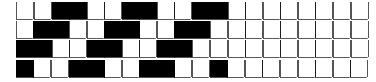
ARTICOLO/DISEGNO: 78.3679/P.559 DATA: 30-05-2024 STG: 78 DONNA/LUXURY

Fili Totali: 3.012 Fili Fondo: 2.964 Cimose: 24 x Parte Pettine: 65,00 / 3,00 H.telaio: 154,46 H.finita: 140

Trame/MT.: a telaio 1.250 Rientro: Contraz.tot: Peso/ml.teor: GG: Div: Finito: Armatura: 400

Disposizione Ordito: (0001) Disposizione Trama: (0001) **PASSATURA: 78AKK SEGUENTE SU 12 LICCI**

1 A 1 423,43 1 A 1 302,61
 1 1 423,43 1 A 1 302,61



Cimose:

CODICE	DESCR.:	Passatura in Pettine	Rimettaggio
78.C08	24 F X P COME FONDO	3 FILI X DENTE	ULTIMI 4 LICCI SEGUENTE DA 1 A 4

ORDITO	A	B	C	D	E	F	G	H
CODICE	CATENA	WOOLINBIS NM 2/14 N						
1634	AA	TOPOBIS						
1635	AB	CHIAROBIS						
1636	AC	CAMELBIS						
1637	AD	CORTECCIABIS						
1638	AE	FUMOBIS						
1639	AF	CARBONEBIS						

TRAMA	A	B	C	D	E	F	G	H
CATENA	VAR.COL.	WOOLINBIS NM 2/14 N						
AA	001	TOPOBIS						
AA	002	FUMOBIS						
AA	003	CARBONEBIS						
AA	004	BLUBIS						
AE	005	FUMOBIS						
AE	006	CARBONEBIS						
AF	007	CARBONEBIS						
AF	008	BOREALEBIS						
AB	009	CHIAROBIS						
AB	010	FUMOBIS						
AB	011	CARBONEBIS						
AB	012	VERDEBIS						
AC	013	CAMELBIS						
AC	014	CORTECCIABIS						
AC	015	MARRONEBIS						
AD	016	CORTECCIABIS						
AD	017	MARRONEBIS						

NOTE TESSITURA: TESSERE CON 5 ROCHE IN MISCHIA-TRAMA
 NOTE ARTICOLO: C/C ART. 76.3676/F.556

NOTE FINISSAGGIO: FINIRE COME ART. 3679/F STG. 76

Art.riportato originale 76.3679/F.559

