

DISEGNATORE: ALESSANDRO/GIOV DESCR.: 40 FILI - GRANITE - UNITO

ARTICOLO/DISEGNO: 78.3705/P.657 DATA: 16-05-2024 STG: 78 DONNA/LUXURY

Fili Totali: 6.640 Fili Fondo: 6.504 Cimosse: 68 x Parte Pettine: 100,00 / 4,00 H.telaio: 166,00 H.finita: 140

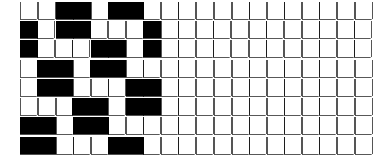
Trame/MT.: a telaio 2.900 Rientro: Contraz.tot: Peso/ml.teor: GG: Div: Finito: Armatura: 80002476

Disposizione Ordito: (0001)

Disposizione Trama: (0001)

PASSATURA: 78CBD SEGUENTE SU 8 LICCI

1 A 1 197,09 1 A 1 159,06
1 1 197,09 1 1 159,06



Cimosse:

CODICE	DESCR.:	Passatura in Pettine	Rimettaggio
78.C05	68 F X P COME FONDO	4 FILI X DENTE	ULTIMI 4 LICCI SEGUENTE DA 1 A 4

ORDITO	A	B	C	D	E	F	G	H
CODICE	CATENA	SIRO 2/64						
1204	AA	M.ONYX 608						
1236	AB	M.DOLOMITE 602						
1237	AC	M.RUTILE 021						
1238	AD	M.POLVERE 704						
1239	AE	M.ALMOND 701						
1240	AF	M.CALCITE 607						
1241	AG	M.QUARZ 604						
1242	AH	M.MICA 020						

TRAMA	A	B	C	D	E	F	G	H
CATENA	VAR.COL.	SIRO 2/64						
AA	001	M.ONYX 608						
AB	002	M.DOLOMITE 602						
AC	003	M.RUTILE 021						
AD	004	M.POLVERE 704						
AE	005	M.ALMOND 701						
AF	006	M.CALCITE 607						
AG	007	M.QUARZ 604						
AH	008	M.MICA 020						
AG	009	M.RUTILE 021						

NOTE ORDITURA: ORDITO DA IMBOZZIMARE C/O IMBOZZIMATURA STELLA ARTIGIANA
NOTE TESSITURA: TESSERE CON 5 ROCHE IN MISCHIA-TRAMA
NOTE ARTICOLO: VEDI ART. 78.3710/H.657 E' LA VERSIONE RWS

NOTE FINISSAGGIO: ATT.NE ORDITO IMBOZZIMATO - FINIRE COME ART. 3705/P STG. 76

Art.riportato originale 76.3705/P.657, 76.3710/H.657, 78.3710/H.657

