

DISEGNATORE: ALESSANDRO/GIOV DESCR.: 40 FILI - GRANITE - UNITO

ARTICOLO/DISEGNO: 78.3710/H.657 DATA: 16-05-2024 STG: 78 DONNA/LUXURY

Fili Totali: 6.640 Fili Fondo: 6.504 Cimosse: 68 x Parte Pettine: 100,00 / 4,00 H.telaio: 166,00 H.finita: 140

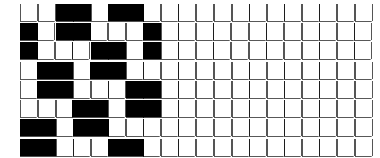
Trame/MT.: a telaio 2.900 Rientro: Contraz.tot: Peso/ml.teor: GG: Div: Finito: Armatura: 80002476

Disposizione Ordito: (0001)

Disposizione Trama: (0001)

PASSATURA: 78CBD SEGUENTE SU 8 LICCI

1	A	A	1	194,73	1	A	A	1	157,16
1		1	194,73	1		1		1	157,16



Cimosse:

CODICE	DESCR.:	Passatura in Pettine	Rimettaggio
78.C05	68 F X P COME FONDO	4 FILI X DENTE	ULTIMI 4 LICCI SEGUENTE DA 1 A 4

ORDITO	A	B	C	D	E	F	G	H
CODICE	CATENA	SIRO RWS NM 2/64						
1243	AA	M.ONYX RWS 608						
1244	AB	M.DOLOMITE RWS 602						
1245	AC	M.RUTILE RWS 605						
1246	AD	M.CALCITE RWS 607						
1247	AE	M.QUARZ RWS 604						

TRAMA	A	B	C	D	E	F	G	H
CATENA	VAR.COL.	SIRO RWS NM 2/64						
AA	001	M.ONYX RWS 608						
AB	002	M.DOLOMITE RWS 602						
AC	003	M.RUTILE RWS 605						
AD	006	M.CALCITE RWS 607						
AE	007	M.QUARZ RWS 604						
AE	009	M.RUTILE RWS 605						

NOTE ORDITURA: ORDITO DA IMBOZZIMARE C/O IMBOZZIMATURA STELLA ARTIGIANA
NOTE TESSITURA: TESSERE CON 5 ROCHE IN MISCHIA-TRAMA
NOTE ARTICOLO: VEDI ART. 76.3705/P.657 E' LA VERSIONE NON RWS

NOTE FINISSAGGIO: ATT.NE ORDITO IMBOZZIMATO - FINIRE COME ART. 3705/P

Art.riportato originale 76.3705/P.657, 76.3710/H.657, 78.3705/P.657

