

DISEGNATORE: ALESSANDRO/GIOV DESCR.: 48 FILI - BATAVIA - UNITO

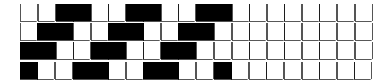
ARTICOLO/DISEGNO: 78.3713/P.595 DATA: 03-05-2024 STG: 78 DONNA/LUXURY

Fili Totali: 7.696 Fili Fondo: 7.536 Cimosse: 80 x Parte Pettine: 120,00 / 4,00 H.telaio: 160,33 H.finita: 145

Trame/MT.: a telaio 2.800 Rientro: Contraz.tot: Peso/ml.teor: GG: Div: Finito: Armatura: 400

Disposizione Ordito: (0001) Disposizione Trama: (0001) **PASSATURA: 78BYP SEGUENTE SU 8 LICCI**

1	A	A	1	228,36	1	A	A	1	148,76
1		1	228,36	1		1		1	148,76



Cimosse:

CODICE	DESCR.:	Passatura in Pettine	Rimettaggio
78.C02	80 F X P COME FONDO	4 FILI X DENTE	ULTIMI 4 LICCI SEGUENTE DA 1 A 4

ORDITO	A	B	C	D	E	F	G	H
CODICE	CATENA	SIRO 2/64						
0630	AA	M.ONYX 608						
0631	AB	M.DOLOMITE 602						
0632	AC	M.RUTILE 021						
0633	AD	M.POLVERE 704						
0634	AE	M.ALMOND 701						
0097	AF	M.CALCITE 607						
0635	AG	M.QUARZ 604						
0636	AH	M.MICA 020						
0637	AI	CAMMELLO FE						

TRAMA	A	B	C	D	E	F	G	H
CATENA	VAR.COL.	SIRO 2/64						
AA	001	M.ONYX 608						
AB	002	M.DOLOMITE 602						
AC	003	M.RUTILE 021						
AD	004	M.POLVERE 704						
AE	005	M.ALMOND 701						
AF	006	M.CALCITE 607						
AG	007	M.QUARZ 604						
AH	008	M.MICA 020						
AG	009	M.RUTILE 021						
AI	020	CAMMELLO FE						

NOTE ORDITURA: ORDITO DA IMBOZZIMARE C/O IMBOZZIMATURA STELLA ARTIGIANA
NOTE TESSITURA: TESSERE CON 5 ROCHE IN MISCHIA-TRAMA - ARMATURA CIMOSSE NATTE'
NOTE ARTICOLO: VEDI ART. 78.3718/H.595 E' LA VERSIONE RWS

NOTE FINISSAGGIO: ATT.NE ORDITO IMBOZZIMATO - FINIRE COME ART. 3713/P STG. 77-76

Art.riportato originale 76.3713/P.595, 76.3718/H.595, 77.3713/P.595, 78.3718/H.595

