

DISEGNATORE: ALESSANDRO/GIOV DESCR.: 48 FILI - BATAVIA - UNITO

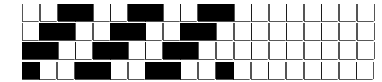
ARTICOLO/DISEGNO: 78.3718/H.595 DATA: 10-05-2024 STG: 78 DONNA/LUXURY

Fili Totali: 7.696 Fili Fondo: 7.536 Cimose: 80 x Parte Pettine: 120,00 / 4,00 H.telaio: 160,33 H.finita: 145

Trame/MT.: a telaio 2.800 Rientro: Contraz.tot: Peso/ml.teor: GG: Div: Finito: Armatura: 400

Disposizione Ordito: (0001) Disposizione Trama: (0001) **PASSATURA: 78BYP SEGUENTE SU 8 LICCI**

1	A	A	1	225,63	1	A	A	1	146,98
1		1	225,63	1		1		1	146,98



Cimose:

CODICE	DESCR.:	Passatura in Pettine	Rimettaggio
78.C02	80 F X P COME FONDO	4 FILI X DENTE	ULTIMI 4 LICCI SEGUENTE DA 1 A 4

ORDITO	A	B	C	D	E	F	G	H
CODICE	CATENA	SIRO RWS NM 2/64						
0783	AA	M.ONYX RWS 608						
0784	AB	M.DOLOMITE RWS 602						
0785	AC	M.RUTILE RWS 605						
0098	AF	M.CALCITE RWS 607						
0786	AG	M.QUARZ RWS 604						
0787	AI	CAMMELLO RWS GC						

TRAMA	A	B	C	D	E	F	G	H
CATENA	VAR.COL.	SIRO RWS NM 2/64						
AA	001	M.ONYX RWS 608						
AB	002	M.DOLOMITE RWS 602						
AC	003	M.RUTILE RWS 605						
AF	006	M.CALCITE RWS 607						
AG	007	M.QUARZ RWS 604						
AG	009	M.RUTILE RWS 605						
AI	020	CAMMELLO RWS GC						

NOTE ORDITURA: ORDITO DA IMBOZZIMARE C/O IMBOZZIMATURA STELLA ARTIGIANA - TESSERE SU TELAI PICANOL
NOTE TESSITURA: TESSERE CON 5 ROCHE IN MISCHIA-TRAMA - TESSERE SU TELAI PICANOL
NOTE ARTICOLO: VEDI ART. 78.3713/P.595 E' LA VERSIONE NON RWS

NOTE FINISSAGGIO: ATT.NE ORDITO IMBOZZIMATO - FINIRE COME ART. 3713/P

Art.riportato originale 76.3713/P.595, 77.3713/P.595, 78.3713/P.595

