

DISEGNATORE: ALESSANDRO/GIOV DESCR.: 10 FILI - BATAVIA

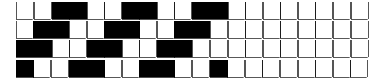
ARTICOLO/DISEGNO: 78.3725/P.602 DATA: 16-05-2024 STG: 78 DONNA/LUXURY

Fili Totali: 1.704 Fili Fondo: 1.680 Cimosse: 12 x Parte Pettine: 50,00 / 2,00 H.telaio: 170,40 H.finita: 135

Trame/MT.: a telaio 950 Rientro: Contraz.tot: Peso/ml.teor: GG: Div: Finito: Armatura: 400

Disposizione Ordito: (0001) Disposizione Trama: (0001) **PASSATURA: 78ARF SEGUENTE SU 8 LICCI**

1 A 1 284,75 1 A 1 298,53
 1 1 284,75 1 1 298,53



Cimosse:

CODICE	DESCR.:	Passatura in Pettine	Rimettaggio
78.C06	12 F X P COME FONDO	2 FILI X DENTE	ULTIMI 4 LICCI SEGUENTE DA 1 A 4

ORDITO	A	B	C	D	E	F	G	H
CODICE	CATENA	GAIA NM 1/6 RWS						
0641	AA	GREGGIO RWS						
0642	AB	PIETRA 626 RWS						
0643	AC	GRIMEDIO 627 RWS						
0644	AD	GRISCURO 607 RWS						
0645	AE	SALVIA RWS						
0646	AF	LODEN 603 RWS						
0647	AG	BLU 610 RWS						
0648	AH	NEUTRO 601 RWS						
0649	AI	CAMEL 602 RWS						
0650	AJ	MOSTARDA 611 RWS						
0651	AK	ROSA (P3) RWS						
0652	AL	ROSSO 643 RWS						
0653	AM	LAMPONE 614 RWS						
0654	AN	GRICHIARO 605 RWS						
0655	AO	MARMOLADA RWS						
0656	AP	NATURALE RWS						

TRAMA	A	B	C	D	E	F	G	H
CATENA	VAR.COL.	GAIA NM 1/6 RWS						
AA	001	GREGGIO RWS						
AB	002	PIETRA 626 RWS						
AB	003	DOLOMITE 606 RWS						
AC	004	GRIMEDIO 627 RWS						
AD	005	GRISCURO 607 RWS						
AE	006	SALVIA RWS						
AF	007	LODEN 603 RWS						
AG	008	BLU 610 RWS						
AH	009	NEUTRO 601 RWS						
AI	010	CAMEL 602 RWS						
AJ	011	MOSTARDA 611 RWS						
AK	012	ROSA (P3) RWS						
AL	013	ROSSO 643 RWS						
AL	014	ARANCIO 618 RWS						
AM	015	LAMPONE 614 RWS						
AN	016	GRICHIARO 605 RWS						
AO	017	MARMOLADA RWS						
AP	018	NATURALE RWS						

NOTE TESSITURA: TESSERE CON 5 ROCCHIE IN MISCHIA-TRAMA
 Art.sinonimo 74.3396/P.058

NOTE FINISSAGGIO: FINIRE COME ART. 3725/P STG. 76

Art.riportato originale 76.3725/P.602

