

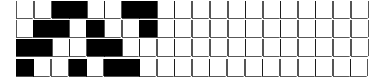
DISEGNATORE: ALESSANDRO/GIOV DESCR.: 18,5 FILI - SPINA - RESCA

ARTICOLO/DISEGNO: 78.3735/P.612 DATA: 21-03-2024 STG: 78 DONNA/LUXURY

Fili Totali: 3.228 Fili Fondo: 3.168 Cimosse: 30 x Parte Pettine: 46,25 / 4,00 H.telaio: 174,49 H.finita: 140
 Trame/MT.: a telaio 1.850 Rientro: Contraz.tot: Peso/ml.teor: GG: Div: Finito: Armatura: 80000106

Disposizione Ordito: (0001) Disposizione Trama: (0001) **PASSATURA: 78CY Y TOT. 96 FILI A CORPI SU 8 LICCI**

1 A 1 176,00 1 A 1 194,75
 1 1 176,00 1 1 194,75



Cimosse:

CODICE	DESCR.:	Passatura in Pettine	Rimettaggio
78.C12	30 F X P COME FONDO	4 FILI X DENTE	ULTIMI 4 LICCI SEGUENTE DA 1 A 4

ORDITO	A	B	C	D	E	F	G	H
CODICE	CATENA	CLOE NM 1/18						
0082	AA	BEIGE 1804						
0083	AB	GHISA 1825						

TRAMA	A	B	C	D	E	F	G	H
CATENA	VAR.COL.	CLOE NM 1/18						
AA	001	CAMMELLO 1807						
AB	002	ARDESIA 1803						

NOTE TESSITURA: TESSERE CON 5 ROCCHIE IN MISCHIA-TRAMA - X TESSITURA JACQUARD PASS. ACT USARE FILE "ARM.SPINAAL3810-ACT.JC5"
NOTE ARTICOLO: VEDI ART. 78.4077/H.612 E' LA VERSIONE RWS - ANNULLATO - PROCEDERE SOLO CON LA VERSIONE RWS

NOTE FINISSAGGIO: FLANELLA - FOLLATO - GARZATO - FINIRE COME ART. 3735/P STG. 76

Art.riportato originale 76.3735/P.612, 76.4077/H.612, 78.4077/H.612

