

DISEGNATORE: FRANCO/GIOVANNI DESCR.: 22 FILI - DRAPPINO TELA - UNITO

ARTICOLO/DISEGNO: 78.3746/F.625

DATA: 16-05-2024 STG: 78 DONNA/GARDENING

Fili Totali: 3.600 Fili Fondo: 3.528 Cimose: 36 x Parte Pettine: 55,00 / 4,00 H.telaio: 163,64 H.finita: 140

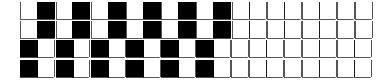
Trame/MT.: a telaio 2.800 Rientro: Contraz.tot: Peso/ml.teor: GG: Div: Finito: Armatura: 12000029

Disposizione Ordito: (0001)

Disposizione Trama: (0001)

PASSATURA: 78AXQ SEGUENTE SU 8 LICCI

1 A 1 138,62 1 A 1 196,54
1 1 138,62 1 1 196,54



Cimose:

CODICE	DESCR.:	Passatura in Pettine	Rimettaggio
78.C21	36 F X P COME FONDO	4 FILI X DENTE	ULTIMI 4 LICCI SEGUENTE DA 1 A 4

ORDITO	A	B	C	D	E	F	G	H
CODICE	CATENA	CACHEMIRE 1/26 GRS						
1191	AA	CAMMELLO GRS 20902						
1200	AB	VERDONE GRS 24003						
1201	AC	SENAPE GRS 24000						
1192	AD	GRIGIO PERLA GRS 22						
1193	AE	GRIGIO MEDIO GRS 22						
1194	AF	ANTRACITE GRS 22675						
1195	AG	CASHA GRS 20800						
1196	AH	TORTORA GRS 10101						
1197	AI	VIGOGNA GRS 20903						
1198	AJ	NERO GRS 872						
1199	AK	NOTTE GRS 23000						

TRAMA	A	B	C	D	E	F	G	H
CATENA	VAR.COL.	CACHEMIRE 1/26 GRS						
AA	001	CAMMELLO GRS 20902						
AD	002	GRIGIO PERLA GRS 22						
AE	003	GRIGIO MEDIO GRS 22						
AF	004	ANTRACITE GRS 22675						
AG	005	CASHA GRS 20800						
AH	006	TORTORA GRS 10101						
AI	007	VIGOGNA GRS 20903						
AJ	008	NERO GRS 872						
AK	009	NOTTE GRS 23000						
AB	010	VERDONE GRS 24003						
AC	011	SENAPE GRS 24000						

NOTE ORDITURA: ORDITO DA IMBOZZIMARE C/O IMBOZZIMATURA STELLA ARTIGIANA
NOTE TESSITURA: TESSERE CON 5 ROCCHIE IN MISCHIA-TRAMA

NOTE FINISSAGGIO: ATT.NE ORDITO IMBOZZIMATO - GARZATO - FINIRE COME ART. 3746/F STG. 76

Art.riportato originale 76.3746/F.625

