

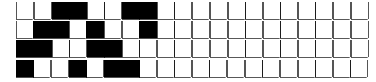
DISEGNATORE: ALESSANDRO/GIOV DESCR.: 40 FILI - SPINA - FIL A FIL

ARTICOLO/DISEGNO: 78.3767/H.640 DATA: 16-05-2024 STG: 78 DONNA/LUXURY

Fili Totali: 6.696 Fili Fondo: 6.560 Cimose: 68 x Parte Pettine: 100,00 / 4,00 H.telaio: 167,40 H.finita: 150
 Trame/MT.: a telaio 2.900 Rientro: Contraz.tot: Peso/ml.teor: GG: Div: Finito: Armatura: 80000106

Disposizione Ordito: (0002) Disposizione Trama: (0002) **PASSATURA: 78CWD TOT. 160 FILI SU 8 LICCI A CORPI**

1	A	A	1	98,20	1	A	A	1	79,19
1	B	B	1	98,20	1	B	B	1	79,19
2			2	196,40	2			2	158,38



Cimose:

CODICE	DESCR.:	Passatura in Pettine	Rimettaggio
78.C05	68 F X P COME FONDO	4 FILI X DENTE	ULTIMI 4 LICCI SEGUENTE DA 1 A 4

ORDITO	A	B	C	D	E	F	G	H
CODICE	CATENA	SIRO RWS NM 2/64	SIRO RWS NM 2/64					
1203	AA	M.DOLOMITE RWS 602	M.RUTILE RWS 605					

TRAMA	A	B	C	D	E	F	G	H
CATENA	VAR.COL.	SIRO RWS NM 2/64	SIRO RWS NM 2/64					
AA	001	M.DOLOMITE RWS 602	M.RUTILE RWS 605					

NOTE ORDITURA: ORDITO DA IMBOZZIMARE C/O IMBOZZIMATURA STELLA ARTIGIANA
NOTE TESSITURA: TESSERE CON 3 ROCHE PER COLORE DI TRAMA - X TESSITURA JACQUARD PASS. CSO USARE FILE.: ARM-SPINA ALE3758-CSO.JC5
NOTE ARTICOLO: VEDI ART. 78.3758/P.640 E' LA VERSIONE NON RWS

NOTE FINISSAGGIO: ATT.NE ORDITO IMBOZZIMATO - FINIRE COME ART. 3758/P

Art.riportato originale 76.3758/P.640, 76.3767/H.640, 78.3758/P.640

