

DISEGNATORE: FRANCO/GIOVANNI DESCR.: 12 FILI - TARTAN MALFILE'

ARTICOLO/DISEGNO: 78.3782/F.658 DATA: 16-05-2024 STG: 78 DONNA/INDUSTRY

Fili Totali: 2.080 Fili Fondo: 2.040 Cimosse: 20 x Parte Pettine: 60,00 / 2,00 H.telaio: 173,33 H.finita: 145

Trame/MT.: a telaio 1.200 Rientro: Contraz.tot: Peso/ml.teor: GG: Div: Finito: Armatura: 400

Disposizione Ordito: (021837)

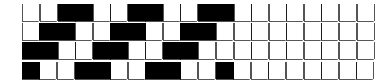
Disposizione Trama: (021836)

PASSATURA: 78BIO SEGUENTE SU 8 LICCI

1	A	x 14	A	38	81,50
1	B		B	78	167,28
3	A			116	248,78
4	B				
3	A				
1	B	x 14			
1	A				
23	B				
4	A				
23	B				
116					

1	A	x 14	1	A	x 14
1	B		1	B	
3	A		3	A	
4	B		4	B	
3	A		3	A	
1	B	x 14	1	B	x 14
1	A		1	A	
23	B		23	B	
4	A		4	A	
23	B		23	B	
116			116		

A	38	90,28
B	78	185,32
116		275,60



Cimosse:

CODICE	DESCR.:	Passatura in Pettine	Rimettaggio
78.C13	20 F X P COME FONDO	2 FILI X DENTE	ULTIMI 4 LICCI SEGUENTE DA 1 A 4

ORDITO		A	B	C	D	E	F	G	H
CODICE	CATENA	FLAMBIS RWS NM 2/16	FLAMBIS RWS NM 2/16						
1190	AA	SBOLLITOBIS RWS	NEROBIS RWS						

TRAMA		A	B	C	D	E	F	G	H
CATENA	VAR.COL.	FLAMBIS RWS NM 2/16	FLAMBIS RWS NM 2/16						
AA	001	SBOLLITOBIS RWS	NEROBIS RWS						

NOTE TESSITURA: TESSERE CON 3 ROCHE PER FILATO DI TRAMA
 NOTE ARTICOLO: VARIANTE UNICA
 Art.sinonimo 74.3614/P.970

NOTE FINISSAGGIO: FINIRE COME ART. 3782/F STG. 76

Art.riportato originale 76.3782/F.658

