

DISEGNATORE: STEFANO/GIOVANNI DESCR.: 18,5 FILI - GALLES MOULINE'

ARTICOLO/DISEGNO: 78.3786/F.883

DATA: 10-09-2024 STG: 78 DONNA/VINTAGE

Fili Totali: 2.992 Fili Fondo: 2.928 Cimosse: 32 x Parte Pettine: 46,25 / 4,00 H.telaio: 161,73 H.finita: 140

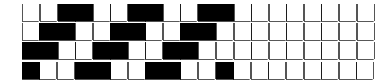
Trame/MT.: a telaio 1.800 Rientro: Contraz.tot: Peso/ml.teor: GG: Div: Finito: Armatura: 400

Disposizione Ordito: ( 022454 )

Disposizione Trama: ( 022453 )

PASSATURA: 78DBU SEGUENTE SU 8 LICCI

1	A	x 7	A	38	91,50	2	B	A	38	99,41	
1	D		B	62	71,99	1	A	x 16	B	62	78,22
2	B		C	4	4,64	1	D		C	4	5,05
2	C		D	24	28,01	2	B		D	24	30,43
1	A	x 7		<u>128</u>	<u>196,14</u>	2	C			<u>128</u>	<u>213,11</u>
1	D					1	A	x 7			
1	A					1	D				
4	B					1	A				
1	A					4	B				
1	D					1	A				
1	A					1	D				
2	C					1	A				
2	B					2	C				
1	A	x 9				<u>128</u>					
1	D										
2	B										
<u>128</u>											



**Cimosse:**

CODICE	DESCR.:	Passatura in Pettine	Rimettaggio
78.C28	32 F X P COME FONDO	4 FILI X DENTE	ULTIMI 4 LICCI SEGUENTE DA 1 A 4

ORDITO	A	B	C	D	E	F	G	H
CODICE	CATENA	FLAMOUL NM 9.5 RWS	COLMAR NM 2/40 RWS	COLMAR NM 2/40 RWS	SUPERFINE NM 2/40 R			
2267	AA	GGG/NERO RWS	NERO REAT SC RWS F	MORCIA RWS FE	DOLOMITE 3 RWS			

TRAMA	A	B	C	D	E	F	G	H
CATENA	VAR.COL.	FLAMOUL NM 9.5 RWS	COLMAR NM 2/40 RWS	COLMAR NM 2/40 RWS	SUPERFINE NM 2/40 R			
AA	001	GGG/NERO RWS	NERO REAT SC RWS F	MORCIA RWS FE	DOLOMITE 3 RWS			

