

DISEGNATORE: ALESSANDRO/GIOV DESCR.: 15,5 FILI - DRAP AMY

ARTICOLO/DISEGNO: 78.3806/P.682 DATA: 13-05-2024 STG: 78 DONNA/LUXURY

Fili Totali: 2.464 Fili Fondo: 2.400 Cimosse: 32 x Parte Pettine: 77,50 / 2,00 H.telaio: 158,97 H.finita: 130

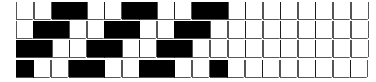
Trame/MT.: a telaio 1.550 Rientro: Contraz.tot: Peso/ml.teor: GG: Div: Finito: Armatura: 400

Disposizione Ordito: (021864)

Disposizione Trama: (021863)

PASSATURA: 78CCJ SEGUENTE SU 8 LICCI

4	A	A	80	83,10	44	A	A	88	100,07
36	B	B	72	74,79	34	B	B	68	77,33
40	A		152	157,89	44	A		156	177,40
36	B				34	B			
36	A				156				
152									



Cimosse:

CODICE	DESCR.:	Passatura in Pettine	Rimettaggio
78.C03	32 F X P COME FONDO	2 FILI X DENTE	ULTIMI 4 LICCI SEGUENTE DA 1 A 4

ORDITO	A	B	C	D	E	F	G	H
CODICE	CATENA	AMY NM 1/16	AMY NM 1/16					
0877	AA	SASSO 1604	ONICE 1603					

TRAMA	A	B	C	D	E	F	G	H
CATENA	VAR.COL.	AMY NM 1/16	AMY NM 1/16					
AA	001	SASSO 1604	ONICE 1603					

NOTE ORDITURA: ORDITO DA IMBOZZIMARE C/O IMBOZZIMATURA STELLA ARTIGIANA
NOTE TESSITURA: TESSERE CON 3 ROCHE PER FILATO DI TRAMA
NOTE ARTICOLO: VEDI ART. 78.4069/H.682 E' LA VERSIONE RWS - ANNULLATO, PROCEDERE SOLO CON VERSIONE RWS

NOTE FINISSAGGIO: ATT.NE ORDITO IMBOZZIMATO - DRAPPINO - PELO DIREZIONATO - FINIRE COME ART. 3806/P STG. 76

Art.riportato originale 76.3806/P.682, 76.4069/H.682, 78.4069/H.682

