

DISEGNATORE: FRANCO/GIOVANNI DESCR.: 25 FILI - GRECA

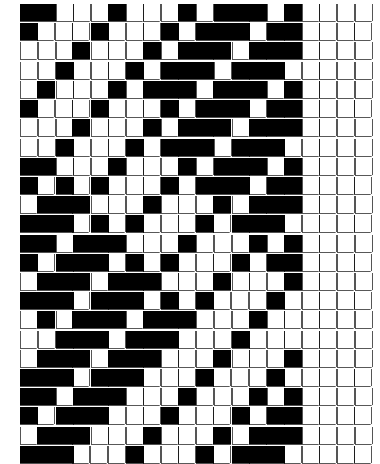
ARTICOLO/DISEGNO: 78.3826/F.013 DATA: 13-05-2024 STG: 78 DONNA/LUXURY

Fili Totali: 4.064 Fili Fondo: 3.984 Cimose: 40 x Parte Pettine: 62,50 / 4,00 H.telaio: 162,56 H.finita: 140

Trame/MT.: a telaio 2.200 Rientro: Contraz.tot: Peso/ml.teor: GG: Div: Finito: Armatura: 16002969

Disposizione Ordito: (0014) Disposizione Trama: (021885) **PASSATURA: 78CXX TOT. 30 FILI SU 16 LICCI A PUNTA**

1	A	A	1	49,80	1	B	A	1	48,83
1	B	B	2	99,60	1	A	B	2	97,66
1	C	C	1	49,80	1	B	C	1	48,83
1	B		4	199,20	1	C		4	195,32
4					4				



Cimose:

CODICE	DESCR.:	Passatura in Pettine	Rimettaggio
78.C42	40 F X P COME FONDO	4 FILI X DENTE	ULTIMI 4 LICCI SEGUENTE DA 1 A 4

ORDITO	A	B	C	D	E	F	G	H
CODICE	CATENA	COLMAR NM 2/40 RWS	COLMAR NM 2/40 RWS	COLMAR NM 2/40 RWS				
0879	AA	BOLLITO RWS FE	NERO REAT SC RWS F	ORZO RWS FE				

TRAMA	A	B	C	D	E	F	G	H
CATENA	VAR.COL.	COLMAR NM 2/40	COLMAR NM 2/40	COLMAR NM 2/40				
AA	001	BOLLITO FE	NERO REAT SC FE	ORZO FE				

NOTE TESSITURA: X TESSITURA JACQUARD PASS. BOA USARE FILE: ARM-16002969-30F-BOA.JC5
NOTE ARTICOLO: VEDI ART. 78.3827/H.013 E' LA VERSIONE RWS - VARIANTE UNICA - ANNULLATO - PROCEDERE SOLO CON LA VERSIONE RWS

NOTE FINISSAGGIO: FINIRE COME ART. 3826/F STG. 76

Art.riportato originale 76.3826/F.013, 76.3827/H.013, 78.3827/H.013

