

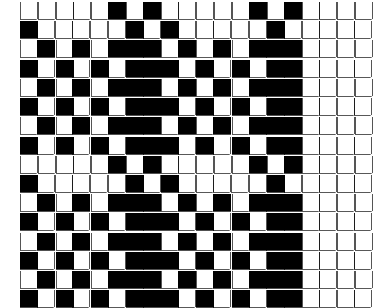
DISEGNATORE: DAVIDE/GIOVANNI    DESCR.: 12 FILI - TELADOPPIA 6-2 SUEZ    ARTICOLO/DISEGNO: 78.3842/A.022    DATA: 11-06-2024    STG: 78    DONNA/LUXURY

Fili Totali: 2.008    Fili Fondo: 1.968    Cimosse: 20 x Parte    Pettine: 30,00 / 4,00    H.telaio: 167,33    H.finita: 140

Trame/MT.: a telaio 1.100    Rientro:    Contraz.tot:    Peso/ml.teor:    GG:    Div:    Finito:    Armatura: 16003962

Disposizione Ordito: ( 2841 )    Disposizione Trama: ( 2841 )    **PASSATURA: 78CWX SEGUENTE SU 16 LICCI**

6	A		A	6	109,33	6	A	A	6	111,42
2	B		B	2	123,00	2	B	B	2	125,35
8			8	232,33		8		8	236,77	



**Cimosse:**

CODICE	DESCR.:	Passatura in Pettine	Rimettaggio
78.C24	20 F X P COME FONDO	4 FILI X DENTE	ULTIMI 4 LICCI SEGUENTE DA 1 A 4

ORDITO	A	B	C	D	E	F	G	H
CODICE	CATENA	FISH NM 2/25 RWS	SUEZ NM 4					
1790	AA	NERO RWS FE	GOLD 02/1213					
1791	AB	NERO RWS FE	INOX 01/1213					

TRAMA	A	B	C	D	E	F	G	H
CATENA	VAR.COL.	FISH NM 2/25 RWS	SUEZ NM 4					
AA	001	NERO RWS FE	GOLD 02/1213					
AB	002	NERO RWS FE	INOX 01/1213					

