

DISEGNATORE: ALESSANDRO/GIOV DESCR.: 10 FILI - BATAVIA - UNITO

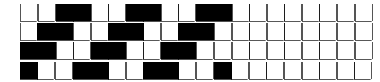
ARTICOLO/DISEGNO: 78.3883/H.064 DATA: 07-06-2024 STG: 78 DONNA/LUXURY

Fili Totali: 2.040 Fili Fondo: 2.008 Cimosse: 16 x Parte Pettine: 50,00 / 2,00 H.telaio: 204,00 H.finita:

Trame/MT.: a telaio 950 Rientro: Contraz.tot: Peso/ml.teor: GG: Div: Finito: Armatura: 400

Disposizione Ordito: ( 0001 ) Disposizione Trama: ( 0001 ) **PASSATURA: 78COJ SEGUENTE SU 8 LICCI**

1 A 1 148,74 1 A 1 154,11  
 1 1 148,74 1 154,11



**Cimosse:**

CODICE	DESCR.:	Passatura in Pettine	Rimettaggio
78.C37	16 F X P COME FONDO	2 FILI X DENTE	IN PASSATURA A CORDA CONTRARIA

ORDITO	A	B	C	D	E	F	G	H
CODICE	CATENA	FISH NM 2/25 RWS						
1745	AA	COTTO RWS FE						
1746	AB	NERO RWS FE						
1747	AC	NAVY RWS FE						
1748	AD	CARCADE RWS FE						
1749	AE	VEGETALE RWS FE						
1750	AF	AVIO RWS FE						
1751	AG	OLIVE RWS FE						
1752	AH	CASTORO RWS FE						
1753	AI	GUANACO RWS FE						
1754	AJ	BRINA RWS FE						
1755	AK	SANGUE RWS FE						
1756	AL	ORZO RWS FE						
1757	AM	SURFINIA RWS FE						

TRAMA	A	B	C	D	E	F	G	H
CATENA	VAR.COL.	FISH NM 2/25 RWS						
AA	001	COTTO RWS FE						
AB	005	NERO RWS FE						
AC	006	NAVY RWS FE						
AD	007	CARCADE RWS FE						
AE	008	VEGETALE RWS FE						
AF	009	AVIO RWS FE						
AG	010	OLIVE RWS FE						
AH	011	CASTORO RWS FE						
AI	012	GUANACO RWS FE						
AJ	013	BRINA RWS FE						
AK	014	SANGUE RWS FE						
AL	015	ORZO RWS FE						
AM	016	SURFINIA RWS FE						

