

DISEGNATORE: ALESSANDRO/GIOV DESCR.: 10 FILI - POLLO - 3/1

ARTICOLO/DISEGNO: 78.3896/P.082 DATA: 14-05-2024 STG: 78 DONNA/LUXURY

Fili Totali: 1.680 Fili Fondo: 1.656 Cimose: 12 x Parte Pettine: 50,00 / 2,00 H.telaio: 168,00 H.finita: 150

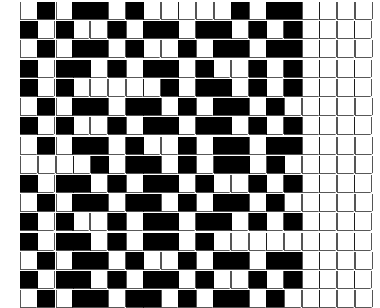
Trame/MT.: a telaio 950 Rientro: Contraz.tot: Peso/ml.teor: GG: Div: Finito: Armatura: 16003986

Disposizione Ordito: (022048)

Disposizione Trama: (013039)

PASSATURA: 78CQT SEGUENTE SU 16 LICCI

3	A	A	12	46,00	3	A	x 4	A	12	48,29
1	B	B	4	103,50	1	B		B	4	108,66
3	C x 4	C	12	46,00	3	C	x 4	C	12	48,29
1	D	D	4	103,50	1	D		D	4	108,66
3	A x 3				32			32		313,90
1	B									
32										



Cimose:

CODICE	DESCR.:	Passatura in Pettine	Rimettaggio
78.C06	12 F X P COME FONDO	2 FILI X DENTE	ULTIMI 4 LICCI SEGUENTE DA 1 A 4

ORDITO	A	B	C	D	E	F	G	H
CODICE	CATENA	FISH NM 2/25 RWS	FISHSIX NM 12/25 RWS	FISH NM 2/25 RWS	FISHSIX NM 12/25 RWS			
0943	AA	ORZO RWS FE	ORZOSIX RWS	NERONE RWS FE	NEROSIX RWS			

TRAMA	A	B	C	D	E	F	G	H
CATENA	VAR.COL.	FISH NM 2/25 RWS	FISHSIX NM 12/25 RWS	FISH NM 2/25 RWS	FISHSIX NM 12/25 RWS			
AA	001	ORZO RWS FE	ORZOSIX RWS	NERONE RWS FE	NEROSIX RWS			

