

DISEGNATORE: ALESSANDRO/GIOV DESCR.: 10 FILI - BATAVIA - 3/1

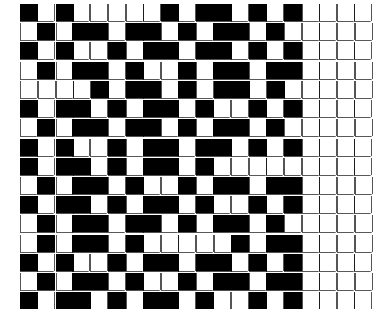
ARTICOLO/DISEGNO: 78.3897/P.083 DATA: 13-05-2024 STG: 78 DONNA/LUXURY

Fili Totali: 1.680 Fili Fondo: 1.656 Cimosse: 12 x Parte Pettine: 50,00 / 2,00 H.telaio: 168,00 H.finita: 140

Trame/M.T.: a telaio 950 Rientro: Contraz.tot: Peso/ml.teor: GG: Div: Finito: Armatura: 16003327

Disposizione Ordito: (0436) Disposizione Trama: (0436) PASSATURA: 78CQT SEGUENTE SU 16 LICCI

3	A	A	3	92,00	3	A	A	3	96,58
1	B	B	1	207,00	1	B	B	1	217,31
4		4		299,00	4		4		313,89



Cimosse:

CODICE	DESCR.:	Passatura in Pettine	Rimettaggio
78.C06	12 F X P COME FONDO	2 FILI X DENTE	ULTIMI 4 LICCI SEGUENTE DA 1 A 4

ORDITO	A	B	C	D	E	F	G	H
CODICE	CATENA	FISH NM 2/25 RWS	FISHSIX NM 12/25 RWS					
0837	AA	COTTO RWS FE	COTTOSIX RWS					
0838	AB	NERO RWS FE	NEROSIX RWS					
0839	AC	NAVY RWS FE	NAVYSIX RWS					
0840	AD	CARCADE RWS FE	CARCADESIX RWS					
0841	AE	VEGETALE RWS FE	VEGETALESIX RWS					
0842	AF	AVIO RWS FE	AVIOSIX RWS					
0843	AG	OLIVE RWS FE	OLIVESIX RWS					
0844	AH	CASTORO RWS FE	CASTOROSIX RWS					
0845	AI	GUANACO RWS FE	GUANACOSIX RWS					
0846	AJ	BRINA RWS FE	BRINASIX RWS					
0847	AK	SANGUE RWS FE	SANGUESIX RWS					
0848	AL	ORZO RWS FE	ORZOSIX RWS					
0849	AM	SURFINIA RWS FE	SURFINIASIX RWS					
0850	AN	M.POLVERINA RWS 30	M.POLVERINASIX RWS					
0851	AO	M.SALE RWS 311 FIL3	M.SALESIX RWS					
0852	AP	FANGO RWS FE	FANGOSIX RWS					
0853	AQ	CARTONE RWS FE	CARTONESIX RWS					

TRAMA	A	B	C	D	E	F	G	H
CATENA	VAR.COL.	FISH NM 2/25 RWS	FISHSIX NM 12/25 RWS					
AA	001	COTTO RWS FE	COTTOSIX RWS					
AB	005	NERO RWS FE	NEROSIX RWS					
AC	006	NAVY RWS FE	NAVYSIX RWS					
AD	007	CARCADE RWS FE	CARCADESIX RWS					
AE	008	VEGETALE RWS FE	VEGETALESIX RWS					
AF	009	AVIO RWS FE	AVIOSIX RWS					
AG	010	OLIVE RWS FE	OLIVESIX RWS					
AH	011	CASTORO RWS FE	CASTOROSIX RWS					

NOTE TESSITURA: TESSERE CON 3 ROCCHIE PER FILATO DI TRAMA Art.sinonimo 74.3399/P.061

NOTE FINISSAGGIO: FINIRE COME ART. 3897/P STG. 76

Art.riportato originale 76.3897/P.083

AI	012	GUANACO RWS FE	GUANACOSIX RWS						
AJ	013	BRINA RWS FE	BRINASIX RWS						
AK	014	SANGUE RWS FE	SANGUESIX RWS						
AL	015	ORZO RWS FE	ORZOSIX RWS						
AM	016	SURFINIA RWS FE	SURFINIASIX RWS						
AN	017	M.POLVERINA RWS 30	M.POLVERINASIX RWS						
AO	021	M.SALE RWS 311 FIL3	M.SALESIX RWS						
AP	024	FANGO RWS FE	FANGOSIX RWS						
AQ	025	CARTONE RWS FE	CARTONESIX RWS						

