

DISEGNATORE: ALESSANDRO/GIOV DESCR.: 8 FILI - POLLO - 4/2

ARTICOLO/DISEGNO: 78.3902/P.088 DATA: 02-05-2024 STG: 78 DONNA/LUXURY

Fili Totali: 1.424 Fili Fondo: 1.392 Cimosse: 16 x Parte Pettine: 40,00 / 2,00 H.telaio: 178,00 H.finita: 140

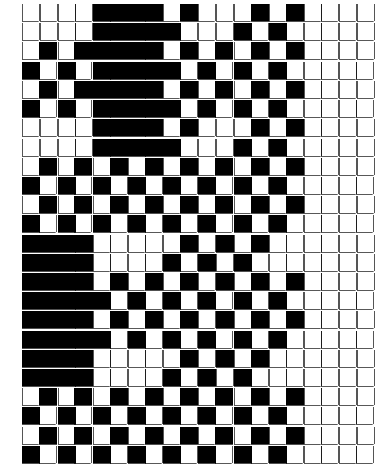
Trame/MT.: a telaio 800 Rientro: Contraz.tot: Peso/ml.teor: GG: Div: Finito: Armatura: 16003909

Disposizione Ordito: ( 021364 )

Disposizione Trama: ( 021363 )

PASSATURA: 78CYU TOT. 24 FILI SU 16 LICCI

3	A	A	16	34,37	4	A	x 4	A	16	38,12
2	B	B	8	136,47	2	B		B	8	151,37
4	A	C	16	34,37	4	C	x 4	C	16	38,12
2	B	D	8	136,47	2	D		D	8	151,37
4	C	x 4	48	341,68	48			48	378,98	
2	D									
4	A	x 2								
2	B									
1	A									
48										



**Cimosse:**

CODICE	DESCR.:	Passatura in Pettine	Rimettaggio
78.C22	16 F X P COME FONDO	2 FILI X DENTE	ULTIMI 4 LICCI SEGUENTE DA 1 A 4

ORDITO	A	B	C	D	E	F	G	H
CODICE	CATENA	FISH NM 2/25 RWS	ENDIP NM 1.7 RWS	FISH NM 2/25 RWS	ENDIP NM 1.7 RWS			
0603	AA	ORZO RWS FE	ECRU RWS AL	NERO RWS FE	NERO RWS AL			

TRAMA	A	B	C	D	E	F	G	H
CATENA	VAR.COL.	FISH NM 2/25 RWS	ENDIP NM 1.7 RWS	FISH NM 2/25 RWS	ENDIP NM 1.7 RWS			
AA	001	ORZO RWS FE	ECRU RWS AL	NERO RWS FE	NERO RWS AL			

