

DISEGNATORE: ALESSANDRO/GIOV DESCR.: 8 FILI - GRISA - 4/2

ARTICOLO/DISEGNO: 78.3904/P.090 DATA: 20-06-2024 STG: 78 DONNA/LUXURY

Fili Totali: 1.424 Fili Fondo: 1.392 Cimose: 16 x Parte Pettine: 40,00 / 2,00 H.telaio: 178,00 H.finita: 145

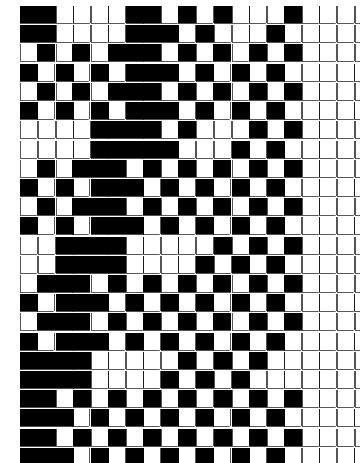
Trame/MT.: a telaio 800 Rientro: Contraz.tot: Peso/ml.teor: GG: Div: Finito: Armatura: 16003827

Disposizione Ordito: (021362)

Disposizione Trama: (8214)

PASSATURA: 78CYU TOT. 24 FILI SU 16 LICCI

3	A	A	8	68,74	4	A	A	8	76,25
2	B	B	2	136,47	2	B	B	2	151,37
4	A	C	2	136,47	4	A	C	2	151,37
2	C		12	341,68	2	C		12	378,99
1	A								
12									



Cimose:

CODICE	DESCR.:	Passatura in Pettine	Rimettaggio
78.C22	16 F X P COME FONDO	2 FILI X DENTE	ULTIMI 4 LICCI SEGUENTE DA 1 A 4

ORDITO		A	B	C	D	E	F	G	H
CODICE	CATENA	FISH NM 2/25 RWS	ENDIP NM 1.7 RWS	ENDIP NM 1.7 RWS					
1940	AA	NERONE RWS FE	NERO RWS AL	ECRU RWS AL					

TRAMA		A	B	C	D	E	F	G	H
CATENA	VAR.COL.	FISH NM 2/25 RWS	ENDIP NM 1.7 RWS	ENDIP NM 1.7 RWS					
AA	001	NERONE RWS FE	NERO RWS AL	ECRU RWS AL					

