

DISEGNATORE: FRANCO/GIOVANNI DESCR.: 12 FILI - TWEED CHANELLOSO 2/1

ARTICOLO/DISEGNO: 78.3918/F.104 DATA: 22-05-2024 STG: 78 DONNA/LUXURY

Fili Totali: 2.132 Fili Fondo: 2.100 Cimose: 16 x Parte Pettine: 30,00 / 4,00 H.telaio: 177,67 H.finita: 150

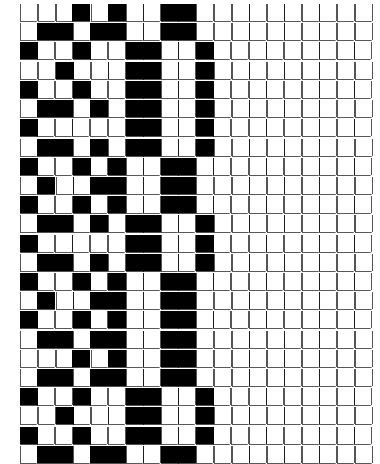
Trame/MT.: a telaio 1.150 Rientro: Contraz.tot: Peso/ml.teor: GG: Div: Finito: Armatura: 11000021

Disposizione Ordito: (6587) Disposizione Trama: (6587) **PASSATURA: 78CWZ TOT. 24 FILI SU 11 LICCI**

2	A	A	8	70,00
1	B	B	1	42,68
2	A	C	1	46,05
1	C	D	1	159,09
2	A	E	1	26,92
1	D		12	344,74
2	A			
1	E			
12				

2	A	2	A	8	73,86
1	B	1	B	1	45,03
2	A	2	A	1	48,59
1	C	1	C	1	167,86
2	A	2	A	1	25,64
1	D	1	D	12	360,98
2	A	2	A		
1	E	1	E		
12					

A	8	73,86
B	1	45,03
C	1	48,59
D	1	167,86
E	1	25,64
12		360,98



Cimose:

CODICE	DESCR.:	Passatura in Pettine	Rimettaggio
78.C11	16 F X P COME FONDO	4 FILI X DENTE	ULTIMI 4 LICCI SEGUENTE DA 1 A 4

ORDITO	A	B	C	D	E	F	G	H
CODICE	CATENA	COLMAR NM 2/40 RWS	FISHTRIS NM 6/25 RWS	FENICE NM 4,5	NASTRO NM 1,1	LUREXBIG NM 7		
0071	AA	NERO REAT SC RWS F	NEROTRIS RWS	NERO 904	NERO/NERO	NEROBIG MX15B		
CODICE	CATENA	COLMAR NM 2/40 RWS	FISHTRIS NM 6/25 RWS	FENICE NM 4,5	NASTRO NM 1,1	LUREXPERLA NM 6.5		
0072	AB	ORZO RWS FE	ORZOTRIS RWS	BEGONIA 927	AVORIO/CORDA	MADREPERLA 12		

TRAMA	A	B	C	D	E	F	G	H
CATENA	VAR.COL.	COLMAR NM 2/40 RWS	FISHTRIS NM 6/25 RWS	FENICE NM 4,5	NASTRO NM 1,1	LUREXBIG NM 7		
AA	001	NERO REAT SC RWS F	NEROTRIS RWS	NERO 904	NERO/NERO	NEROBIG MX15B		
CATENA	VAR.COL.	COLMAR NM 2/40 RWS	FISHTRIS NM 6/25 RWS	FENICE NM 4,5	NASTRO NM 1,1	LUREXPERLA NM 6.5		
AB	002	ORZO RWS FE	ORZOTRIS RWS	BEGONIA 927	AVORIO/CORDA	MADREPERLA 12		

NOTE ORDITURA: ANNODARE A MANO IL FILATO NASTRO - ORDIRE SU ORDITOIO SEZIONALE PER SEPARARE BENE IL FENICE DAL COLMAR
NOTE TESSITURA: X TESSITURA JACQUARD PASS. BQZ USARE FILE: ARM-24000002-BQZ.JC5
NOTE ARTICOLO: VARIANTE UNICA

NOTE FINISSAGGIO: FINIRE COME ART. 3918/F STG. 76

