

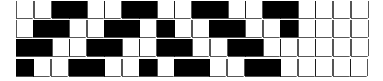
DISEGNATORE: FRANCO/GIOVANNI DESCR.: 6 FILI - TWEED HERRINGBONE - RESCA ARTICOLO/DISEGNO: 78.3925/F.111 DATA: 12-07-2024 STG: 78 DONNA/LUXURY

Fili Totali: 1.080 Fili Fondo: 1.056 Cimosse: 12 x Parte Pettine: 30,00 / 2,00 H.telaio: 180,00 H.finita: 145

Trame/MT.: a telaio 750 Rientro: Contraz.tot: Peso/ml.teor: GG: Div: Finito: Armatura: 16000606

Disposizione Ordito: (0002) Disposizione Trama: (0001) **PASSATURA: 78CQY TOT. 64 FILI SU 16 LICCI A CORPI**

1	A	A	1	176,00	1	A	A	1	365,63
1	B	B	1	157,61	1			1	365,63
2			2	333,61					



Cimosse:

CODICE	DESCR.:	Passatura in Pettine	Rimettaggio
78.C06	12 F X P COME FONDO	2 FILI X DENTE	ULTIMI 4 LICCI SEGUENTE DA 1 A 4

ORDITO		A	B	C	D	E	F	G	H
CODICE	CATENA	GAIABIS NM 2/6 RWS	ARENAS NM 3.6 RWS						
0861	AA	GREGGIO/GRICHIARO	GGG RWS						

TRAMA		A	B	C	D	E	F	G	H
CATENA	VAR.COL.	AREQUIPA NM 4							
AA	001	NERO 31							
AA	002	GRIGIO CHIARO 6							
AA	003	SABBIA 2232							
AA	004	ROSE' 2219							
AA	005	ACQUA 2250							
AA	006	AZUR 2248							

PASSATURA: 78CQY

TOT. 64 FILI SU 16 LICCI A CORPI

	1	2	3	4	5	6	7	8	9	10	11	12	13	14	15	16	17	18	19	20	21	22	23	24
20																								
19																								
18																								
17																								
16																16								
15															15									
14														14										
13													13											
12												12												
11											11													
10										10														
9								9																
8								8															8	
7							7																7	
6						6																	6	
5					5																	5		
4				4																		4		
3			3																			3		
2		2																		2				
1	1																			1				

<- -- -- x2 -- -- -- -- --> <- -- -- -- x4 -- -- -- -- --> <- -- -- -- x2 -- -- -- -- -->