

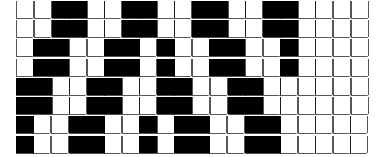
DISEGNATORE: FRANCO/GIOVANNI DESCR.: 6 FILI - CAPPOTTO FIAMMATO - RESCA ARTICOLO/DISEGNO: 78.3929/F.115 DATA: 13-05-2024 STG: 78 DONNA/LUXURY

Fili Totali: 1.080 Fili Fondo: 1.056 Cimose: 12 x Parte Pettine: 30,00 / 2,00 H.telaio: 180,00 H.finita: 150

Trame/MT.: a telaio 750 Rientro: Contraz.tot: Peso/ml.teor: GG: Div: Finito: Armatura: 16003838

Disposizione Ordito: ( 0002 ) Disposizione Trama: ( 0002 ) **PASSATURA: 78CQY TOT. 64 FILI SU 16 LICCI A CORPI**

1	A	A	1	70,40	1	A	A	1	221,59
1	B	B	1	264,00	1	B	B	1	174,11
2			2	334,40	2			2	395,70



**Cimose:**

CODICE	DESCR.:	Passatura in Pettine	Rimettaggio
78.C06	12 F X P COME FONDO	2 FILI X DENTE	ULTIMI 4 LICCI SEGUENTE DA 1 A 4

ORDITO		A	B	C	D	E	F	G	H
CODICE	CATENA	YOTABIS NM 2/15	ALT NM 1/2 RWS						
0836	AA	GRIMEDIOBIS	GRIMEDIO TXT RWS						

TRAMA		A	B	C	D	E	F	G	H
CATENA	VAR.COL.	STARRY NM 3.6	ATENABIS RWS NM 2/8						
AA	001	BLACK/BLACK/NOTTU	NEROBIS RWS						

NOTE TESSITURA: TESSERE CON 3 ROCHE PER FILATO DI TRAMA  
 NOTE ARTICOLO: VARIANTE UNICA

NOTE FINISSAGGIO: FINIRE COME ART. 3929/F STG. 76

Art.riportato originale 76.3929/F.115

PASSATURA: 78CQY

TOT. 64 FILI SU 16 LICCI A CORPI

	1	2	3	4	5	6	7	8	9	10	11	12	13	14	15	16	17	18	19	20	21	22	23	24
20																								
19																								
18																								
17																								
16																16								
15															15									
14														14										
13													13											
12												12												
11											11													
10										10														
9								9																
8								8															8	
7							7																7	
6						6																	6	
5					5																	5		
4				4																		4		
3			3																			3		
2		2																		2				
1	1																			1				

<- -- -- x2 -- -- -- -- --> <- -- -- x4 -- -- -- -- --> <- -- -- x2 -- -- -- -- -->