

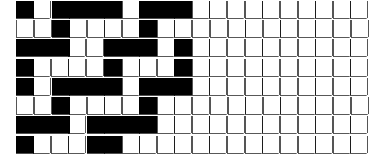
DISEGNATORE: FRANCO/GIOVANNI DESCR.: 11,25 FILI - CAPPOTTO BOUCLE' TELA DOPPIA ARTICOLO/DISEGNO: 78.3932/F.118 DATA: 13-05-2024 STG: 78 DONNA/LUXURY

Fili Totali: 2.000 Fili Fondo: 1.960 Cimosse: 20 x Parte Pettine: 22,50 / 5,00 H.telaio: 177,78 H.finita: 145

Trame/MT.: a telaio 850 Rientro: Contraz.tot: Peso/ml.teor: GG: Div: Finito: Armatura: 10000745

Disposizione Ordito: (0856) Disposizione Trama: (0001) **PASSATURA: 78CYH SEGUENTE SU 10 LICCI**

| | | | | | | | | | | | |
|---|---|--|---|---|--------|---|---|--|---|---|--------|
| 4 | A | | A | 4 | 382,44 | 1 | A | | A | 1 | 399,67 |
| 1 | B | | B | 1 | 20,52 | 1 | | | | 1 | 399,67 |
| 5 | | | | 5 | 402,96 | | | | | | |



Cimosse:

| | | | |
|--------|---------------------|----------------------|----------------------------------|
| CODICE | DESCR.: | Passatura in Pettine | Rimettaggio |
| 78.C41 | 20 F X P COME FONDO | 5 FILI X DENTE | ULTIMI 4 LICCI SEGUENTE DA 1 A 4 |

| ORDITO | | A | B | C | D | E | F | G | H |
|--------|--------|--------------|----------------|---|---|---|---|---|---|
| CODICE | CATENA | WILD NM 4 | MERINO NM 2/40 | | | | | | |
| 0862 | AA | DESERTO 1615 | CESTO 31 | | | | | | |

| TRAMA | | A | B | C | D | E | F | G | H |
|--------|----------|--------------|---|---|---|---|---|---|---|
| CATENA | VAR.COL. | WILD NM 4 | | | | | | | |
| AA | 001 | DESERTO 1615 | | | | | | | |

NOTE TESSITURA: TESSERE CON 5 ROCHE IN MISCHIA-TRAMA - X TESSITURA JACQUARD PASS. BQZ USARE FILE:
"ARM-10000745_JC5"
NOTE ARTICOLO: VARIANTE UNICA

NOTE FINISSAGGIO: FINIRE COME ART. 3932/F STG. 76

Art.riportato originale 76.3932/F.118

