

DISEGNATORE: ALESSANDRO/GIOV DESCR.: 29 FILI - PANNO DOPPIO

ARTICOLO/DISEGNO: 78.3941/P.127 DATA: 28-03-2024 STG: 78 DONNA/LUXURY

Fili Totali: 4.860 Fili Fondo: 4.800 Cimose: 30 x Parte Pettine: 72,50 / 4,00 H.telaio: 167,59 H.finita: 140

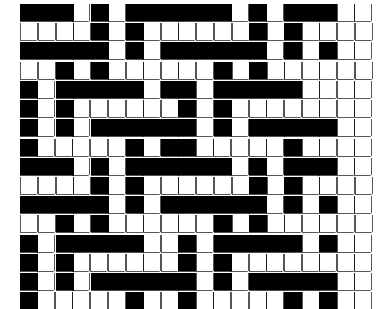
Trame/MT.: a telaio 2.900 Rientro: Contraz.tot: Peso/ml.teor: GG: Div: Finito: Armatura: 18000691

Disposizione Ordito: (1855)

Disposizione Trama: (0001)

PASSATURA: 78CYW SEGUENTE SU 18 LICCI

| | | | | | | | | | |
|---|---|---|---|--------|---|---|---|---|--------|
| 8 | A | A | 8 | 280,70 | 1 | A | A | 1 | 348,36 |
| 1 | B | B | 1 | 16,16 | 1 | | | 1 | 348,36 |
| 9 | | | 9 | 296,86 | | | | | |



Cimose:

| CODICE | DESCR.: | Passatura in Pettine | Rimettaggio |
|--------|---------------------|----------------------|--------------------|
| 78.C14 | 30 F X P COME FONDO | 4 FILI X DENTE | ULTIMI 2 LICCI 2/2 |

| ORDITO | A | B | C | D | E | F | G | H |
|--------|--------|-----------------|----------------|---|---|---|---|---|
| CODICE | CATENA | AMY NM 1/16 | SIRO 2/64 | | | | | |
| 0118 | AA | PIRITE 1602 | M.ONYX 608 | | | | | |
| 0119 | AB | SASSO 1604 | CARTONE FE | | | | | |
| 0120 | AC | DROMEDARIO 1607 | COTTO GC | | | | | |
| 0121 | AD | GUANACO 1608 | TABACCO GC | | | | | |
| 0122 | AE | FERRO 1601 | M.DOLOMITE 602 | | | | | |
| 0123 | AF | ONICE 1603 | NERO REAT FE | | | | | |
| 0124 | AG | NERO | NERO REAT FE | | | | | |

| TRAMA | A | B | C | D | E | F | G | H |
|--------|----------|-----------------|---|---|---|---|---|---|
| CATENA | VAR.COL. | AMY NM 1/16 | | | | | | |
| AA | 001 | PIRITE 1602 | | | | | | |
| AB | 002 | SASSO 1604 | | | | | | |
| AC | 003 | DROMEDARIO 1607 | | | | | | |
| AD | 004 | GUANACO 1608 | | | | | | |
| AE | 005 | FERRO 1601 | | | | | | |
| AF | 006 | ONICE 1603 | | | | | | |
| AG | 007 | NERO | | | | | | |

NOTE ORDITURA: ORDITO DA IMBOZZIMARE C/O IMBOZZIMATURA STELLA ARTIGIANA
 NOTE TESSITURA: TESSERE CON 5 ROCCHIE IN MISCHIA-TRAMA
 NOTE ARTICOLO: VEDI ART. 78.4070/H.127 E' LA VERSIONE RWS - ANNULLATO, PROCEDERE SOLO CON VERSIONE RWS

NOTE FINISSAGGIO: ATT.NE ORDITO IMBOZZIMATO - FINIRE COME ART. 3941/P STG. 76

Art.riportato originale 76.3941/P.127, 76.4070/H.127, 78.4070/H.127

