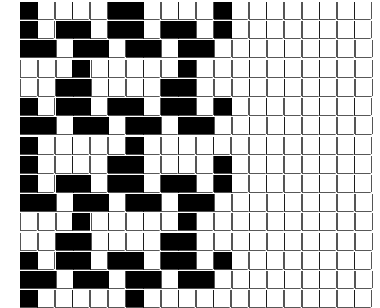


DISEGNATORE: ALESSANDRO/GIOV DESCR.: 19,5 FILI - DOPPIO

ARTICOLO/DISEGNO: 78.3944/H.108 DATA: 10-06-2024 STG: 78 DONNA/LUXURY

Fili Totali: 3.012 Fili Fondo: 2.964 Cimosse: 24 x Parte Pettine: 65,00 / 3,00 H.telaio: 154,46 H.finita:
 Trame/MT.: a telaio 2.550 Rientro: Contraz.tot: Peso/ml.teor: GG: Div: Finito: Armatura: 12004707

Disposizione Ordito: (0213)		Disposizione Trama: (1755)		PASSATURA: 78AKK SEGUENTE SU 12 LICCI			
1	B	A	2 59,16	1	B	A	2 64,69
2	A	B	1 159,35	2	A	B	1 174,24
3			3 218,51	1	C	C	1 5,14
				4		4	244,07



Cimosse:

CODICE	DESCR.:	Passatura in Pettine	Rimettaggio
78.C08	24 F X P COME FONDO	3 FILI X DENTE	ULTIMI 4 LICCI SEGUENTE DA 1 A 4

ORDITO	A	B	C	D	E	F	G	H
CODICE	CATENA	SIRO RWS NM 2/64	FISHBIS NM 4/25 RWS					
1767	AA	COTTO RWS GC	CARTONEBIS RWS					
1768	AB	NERO REAT. RWS AL	M.GRILLOBIS RWS					

TRAMA	A	B	C	D	E	F	G	H
CATENA	VAR.COL.	SIRO RWS NM 2/64	FISHBIS NM 4/25 RWS	CINA NM 2/420				
AA	001	COTTO RWS GC	CARTONEBIS RWS	SABBIA				
AB	002	NERO REAT. RWS AL	NEROBIS RWS	NERO				

