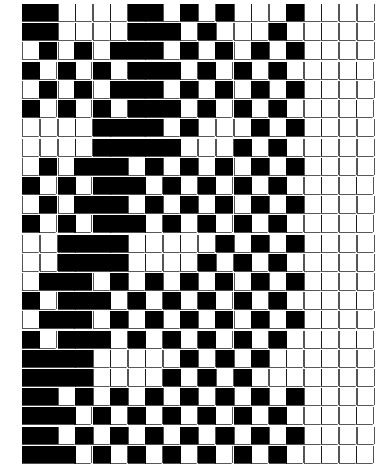


Fili Totali: 1.520 Fili Fondo: 1.488 Cimose: 16 x Parte Pettine: 40,00 / 2,00 H.telaio: 190,00 H.finita: 145
 Trame/MT.: a telaio 850 Rientro: Contraz.tot: Peso/ml.teor: GG: Div: Finito: Armatura: 16003827

Disposizione Ordito: (021592) Disposizione Trama: (021952) **PASSATURA: 78CUQ TOT. 24 FILI SU 16 LICCI**

3	A	A	64	25,18	4	A	x 5	A	72	29,48
2	B	B	32	124,00	2	B		B	36	145,21
4	A x 3	C	64	25,18	4	C	x 2	C	72	29,48
2	B	D	32	124,00	2	D		D	36	145,21
4	C x 7		192	298,36	4	A	x 8		216	349,38
2	D				2	B				
4	A x 2				4	C	x 8			
2	B				2	D				
4	C x 7				4	A	x 2			
2	D				2	B				
4	A x 7				4	C	x 8			
2	B				2	D				
4	C x 2				4	A	x 3			
2	D				2	B				
4	A x 3				216					
2	B									
1	A									
192										



Cimose:

CODICE	DESCR.:	Passatura in Pettine	Rimettaggio
78.C22	16 F X P COME FONDO	2 FILI X DENTE	ULTIMI 4 LICCI SEGUENTE DA 1 A 4

ORDITO	A	B	C	D	E	F	G	H
CODICE	CATENA	COLMAR NM 2/40 RWS	FISHSIX NM 12/25 RWS	COLMAR NM 2/40 RWS	FISHSIX NM 12/25 RWS			
0834	AA	PELLE RWS FE	ANTICOSIX RWS	NERO REAT SC RWS F	NEROSIX RWS			

TRAMA	A	B	C	D	E	F	G	H
CATENA	VAR.COL.	COLMAR NM 2/40 RWS	FISHSIX NM 12/25 RWS	COLMAR NM 2/40 RWS	FISHSIX NM 12/25 RWS			
AA	001	PELLE RWS FE	ANTICOSIX RWS	NERO REAT SC RWS F	NEROSIX RWS			

