

DISEGNATORE: DAVIDE/GIOVANNI DESCR.: 18,5 FILI - ARMATURATO TUONO SPECIAL ARTICOLO/DISEGNO: 78.3996/A.179 DATA: 28-05-2024 STG: 78 DONNA/LUXURY

Fili Totali: 3.008 Fili Fondo: 2.960 Cimose: 24 x Parte Pettine: 92,50 / 2,00 H.telaio: 162,59 H.finita: 135

Trame/MT.: a telaio 650 Rientro: Contraz.tot: Peso/ml.teor: GG: Div: Finito: Armatura: 80003302

Disposizione Ordito: (0001)

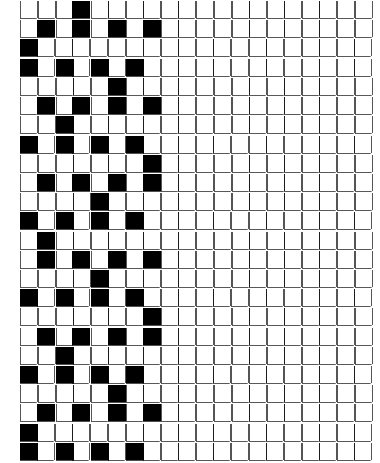
Disposizione Trama: (0002)

PASSATURA: 78CVX SEGUENTE SU 8 LICCI

1 A
1 1 148,00
1 1 148,00

1 A
1 B
2

A 1 28,86
B 1 641,30
2 670,16



Cimose:

CODICE	DESCR.:	Passatura in Pettine	Rimettaggio
78.C32	24 F X P COME FONDO	2 FILI X DENTE	ULTIMI 4 LICCI SEGUENTE DA 1 A 4

ORDITO	A	B	C	D	E	F	G	H
CODICE	CATENA	COLMAR NM 2/40 RWS						
0601	AA	ORZO RWS FE						
0602	AB	NERO REAT SC RWS F						

TRAMA	A	B	C	D	E	F	G	H
CATENA	VAR.COL.	COLMAR NM 2/40 RWS	TUONO SPECIAL NM 0,					
AA	001	ORZO RWS FE	NERO GC					
AA	002	ORZO RWS FE	GGG					
AA	003	ORZO RWS FE	CAMEL GC					
AB	004	NERO REAT SC RWS F	GGG					
AB	005	NERO REAT SC RWS F	NERO GC					
AB	006	NERO REAT SC RWS F	MILITARE GC					
AB	007	NERO REAT SC RWS F	CAMEL GC					

NOTE TESSITURA: X TESSITURA JACQUARD PASS. ACT USARE FILE: "76.3996-A.179.JC5" - TESSERE CON 3 ROCCHIE PER FILATO DI TRAMA

NOTE ARTICOLO: ANNULLATO 31/05 - VEDI ART. 78.4565/A.689 E' LA VERSIONE RWS

NOTE FINISSAGGIO: FINIRE COME ART. 3996/A STG. 76

Art.riportato originale 76.3996/A.179

