

Fili Totali: 1.680 Fili Fondo: 1.656 Cimose: 12 x Parte Pettine: 50,00 / 2,00 H.telaio: 168,00 H.finita: 145

Trame/MT.: a telaio 1.000 Rientro: Contraz.tot: Peso/ml.teor: GG: Div: Finito: Armatura: 16003834

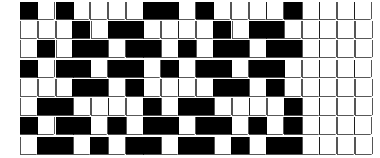
Disposizione Ordito: (020542)

Disposizione Trama: (020543)

PASSATURA: 78CQT SEGUENTE SU 16 LICCI

1	B	A	4	29,78	1	A
1	A	B	4	29,57	1	B
1	C	C	4	29,57	1	C
1	F	D	1	30,44	1	G
1	A	E	1	7,39	1	B
1	B	F	1	17,25	1	A
1	C	G	1	19,53	1	C
1	G		16	163,53	1	D
1	B				1	A
1	A				1	B
1	C				1	C
1	D				1	E
1	A				1	B
1	B				1	A
1	C				1	C
1	E				1	F
16					16	

A	4	32,91
B	4	32,68
C	4	32,68
D	1	33,64
E	1	8,17
F	1	19,06
G	1	21,58
16		180,72



Cimose:

CODICE	DESCR.:	Passatura in Pettine	Rimettaggio
78.C06	12 F X P COME FONDO	2 FILI X DENTE	ULTIMI 4 LICCI SEGUENTE DA 1 A 4

ORDITO	A	B	C	D	E	F	G	H
CODICE	CATENA	LANAC NM 2/28	LUREXFAT NM 14	LUREXFAT NM 14	SPAZZOLINO NM 3,5	LUREXFAT NM 14	STREPITOSO NM 6	PAILLETES NM 5,5
0364	AA	NERO NN1.0	NERO MX15B	NERO MX15B	BLACK 6	NERO MX15B	NERO 403	NERO 102
0365	AB	GOLD 1YY56	ORO MX2	ORO MX2	GOLD 4	ORO MX2	ORO 400	CORDA 13
0366	AC	INOX VGX06	GRIGIO MX90A	GRIGIO MX90A	SILVER 5	GRIGIO MX90A	ARGENTO 401	FERRO 64
0367	AD	BABY 6RP72	ROSA MX4	ROSA MX4	GOLD 4	ROSA MX4	ORO 400	CORDA 13

TRAMA	A	B	C	D	E	F	G	H
CATENA	VAR.COL.	LANAC NM 2/28	LUREXFAT NM 14	LUREXFAT NM 14	SPAZZOLINO NM 3,5	LUREXFAT NM 14	STREPITOSO NM 6	PAILLETES NM 5,5
AA	003	NERO NN1.0	NERO MX15B	NERO MX15B	BLACK 6	NERO MX15B	NERO 403	NERO 102
AB	004	GOLD 1YY56	ORO MX2	ORO MX2	GOLD 4	ORO MX2	ORO 400	CORDA 13
AC	005	INOX VGX06	GRIGIO MX90A	GRIGIO MX90A	SILVER 5	GRIGIO MX90A	ARGENTO 401	FERRO 64
AD	006	BABY 6RP72	ROSA MX4	ROSA MX4	GOLD 4	ROSA MX4	ORO 400	CORDA 13

