

DISEGNATORE: FRANCO/GIOVANNI DESCR.: 15,5 FILI - TWILL MOULINE'

ARTICOLO/DISEGNO: 78.4094/F.680

DATA: 25-02-2025

STG: 78 DONNA/LUXURY

Fili Totali: 2.464 Fili Fondo: 2.400 Cimosse: 32 x Parte Pettine: 77,50 / 2,00 H.telaio: 158,97 H.finita: 140

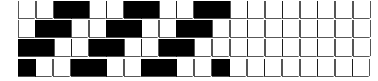
Trame/MT.: a telaio 1.550 Rientro: Contraz.tot: Peso/ml.teor: GG: Div: Finito: Armatura: 400

Disposizione Ordito: (0002)

Disposizione Trama: (0002)

PASSATURA: 78CCJ SEGUENTE SU 8 LICCI

1	A	A	1	126,32	1	A	A	1	141,92
1	B	B	1	88,89	1	B	B	1	99,87
2			2	215,21	2			2	241,79



Cimosse:

CODICE	DESCR.:	Passatura in Pettine	Rimettaggio
78.C03	32 F X P COME FONDO	2 FILI X DENTE	ULTIMI 4 LICCI SEGUENTE DA 1 A 4

ORDITO	A	B	C	D	E	F	G	H
CODICE	CATENA	FLAMOUL NM 9.5 RWS	FISH NM 2/25 RWS					
0073	AA	GGG/NERO RWS	NERO RWS FE					
0074	AB	DUNA/LAMA RWS	COTTO RWS FE					
0075	AC	SOLE/LAMA RWS	COGNAC RWS FE					
0076	AD	FELCE/NERO RWS	FELCE RWS FE					
0077	AE	CARCADE/LAMA RWS	SURFINIA RWS FE					
0078	AF	GGG/NERO RWS	M.GRU RWS 303 FIL3					
0079	AG	GGG/NERO RWS	M.POLVERINA RWS 30					
0080	AH	NERO/M.POLVERINA R	NERO RWS FE					
0081	AI	NEMBO/PROFONDO R	NAVY RWS FE					
1913	AJ	NERO/NERO RWS	NERO RWS FE					
1914	AK	CENERE/LAMA RWS	BRINA RWS FE					
2504	AL	DUNA/M.SALE RWS	M.SALE RWS 311 FIL3					
2505	AM	PRUGNA/NERO RWS	NERO RWS FE					
2506	AN	CARCADE/LAMA RWS	LAMA RWS FE					
2743	AO	ZARA/NERO RWS	NERO RWS FE					

TRAMA	A	B	C	D	E	F	G	H
CATENA	VAR.COL.	FLAMOUL NM 9.5 RWS	FISH NM 2/25 RWS					
AA	001	GGG/NERO RWS	NERO RWS FE					
AB	002	DUNA/LAMA RWS	COTTO RWS FE					
AC	003	SOLE/LAMA RWS	COGNAC RWS FE					
AD	004	FELCE/NERO RWS	FELCE RWS FE					
AE	005	CARCADE/LAMA RWS	SURFINIA RWS FE					
AF	006	GGG/NERO RWS	M.GRU RWS 303 FIL3					
AG	007	GGG/NERO RWS	M.POLVERINA RWS 30					
AH	008	NERO/M.POLVERINA R	NERO RWS FE					
AI	009	NEMBO/PROFONDO R	NAVY RWS FE					
AJ	010	NERO/NERO RWS	NERO RWS FE					
AK	011	CENERE/LAMA RWS	BRINA RWS FE					
AL	012	DUNA/M.SALE RWS	M.SALE RWS 311 FIL3					
AM	013	PRUGNA/NERO RWS	NERO RWS FE					
AN	014	CARCADE/LAMA RWS	LAMA RWS FE					
AO	015	ZARA/NERO RWS	NERO RWS FE					

NOTE TESSITURA: TESSERE CON 3 ROCHE PER FILATO DI TRAMA

NOTE FINISSAGGIO:
NOTE ESCL.CLI:

Art.riportato originale

FINIRE COME ART. 4094/F STG. 76
010 - INDUSTRIES SPA (004344) 012 - INDUSTRIES SPA (004344) 013 - INDUSTRIES SPA (004344) 014 -
INDUSTRIES SPA (004344) 015 - GUCCIO GUCCI SPA * (003447)
76.4094/F.680

