

DISEGNATORE: FRANCO/GIOVANNI DESCR.: 15,5 FILI - TWILL MOULINE'

ARTICOLO/DISEGNO: 78.4099/F.836

DATA: 11-06-2024 STG: 78 UOMO/ABITO

Fili Totali: 2.464 Fili Fondo: 2.400 Cimosse: 32 x Parte Pettine: 77,50 / 2,00 H.telaio: 158,97 H.finita: 140

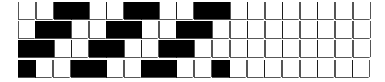
Trame/MT.: a telaio 1.550 Rientro: Contraz.tot: Peso/ml.teor: GG: Div: Finito: Armatura: 400

Disposizione Ordito: ( 0002 )

Disposizione Trama: ( 0002 )

PASSATURA: 78CCJ SEGUENTE SU 8 LICCI

1	A	A	1	126,32	1	A	A	1	141,92
1	B	B	1	88,89	1	B	B	1	99,87
2		2	215,21	2		2		2	241,79



**Cimosse:**

CODICE	DESCR.:	Passatura in Pettine	Rimettaggio
78.C03	32 F X P COME FONDO	2 FILI X DENTE	ULTIMI 4 LICCI SEGUENTE DA 1 A 4

ORDITO	A	B	C	D	E	F	G	H
CODICE	CATENA	FLAMOUL NM 9.5 RWS	FISH NM 2/25 RWS					
0080	AA	NERO/M.POLVERINA R	NERO RWS FE					
0100	AB	GRIMEDIO/PROFONDO	PROFONDO RWS FE					

TRAMA	A	B	C	D	E	F	G	H
CATENA	VAR.COL.	FLAMOUL NM 9.5 RWS	FISH NM 2/25 RWS					
AA	008	NERO/M.POLVERINA R	NERO RWS FE					
AB	010	GRIMEDIO/PROFONDO	NERO RWS FE					

