

DISEGNATORE: ALESSANDRO/GIOV DESCR.: 19,5 FILI - FISHER BAT.6 - UNITO

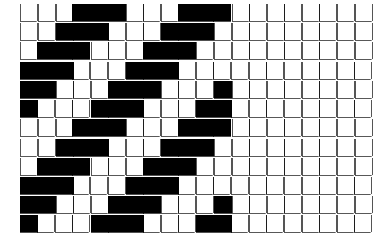
ARTICOLO/DISEGNO: 78.4105/P.254 DATA: 03-04-2024 STG: 78 DONNA/VINTAGE

Fili Totali: 3.012 Fili Fondo: 2.964 Cimose: 24 x Parte Pettine: 65,00 / 3,00 H.telaio: 154,46 H.finita: 140

Trame/MT.: a telaio 1.950 Rientro: Contraz.tot: Peso/ml.teor: GG: Div: Finito: Armatura: 12000172

Disposizione Ordito: ( 0001 ) Disposizione Trama: ( 0002 ) **PASSATURA: 78AKK SEGUENTE SU 12 LICCI**

1	A	A	1	231,56	1	A	A	1	129,08
1		1	1	231,56	1	B	B	1	129,08
					2			2	258,16



**Cimose:**

CODICE	DESCR.:	Passatura in Pettine	Rimettaggio
78.C08	24 F X P COME FONDO	3 FILI X DENTE	ULTIMI 4 LICCI SEGUENTE DA 1 A 4

ORDITO	A	B	C	D	E	F	G	H
CODICE	CATENA	FISHER NM 2/25						
0036	AA	COTTO FE						
0037	AB	GR.MEDIO MIC						
CODICE	CATENA	JAGANDABIS NM 2/25						
0038	AC	M.GRILLOBIS FIL3						
CODICE	CATENA	FISHER NM 2/25						
0039	AD	ANTRACITE MIC						
CODICE	CATENA	FISHANDABIS NM 2/25						
0040	AE	NERO REAT FE						
CODICE	CATENA	FISHER NM 2/25						
0041	AF	NAVY FE						
0042	AG	CARCADÈ FE						
0043	AH	VEGETALE FE						
0044	AI	AVIO FE						
0045	AL	OLIVE REAT SCMI FE						
0046	AM	CASTORO FE						
0047	AO	BRINA FE						
CODICE	CATENA	JAGANDABIS NM 2/25						
0048	AS	M.POLVERINABIS FIL3						

TRAMA	A	B	C	D	E	F	G	H
CATENA	VAR.COL.	FISHER NM 2/25	FISHER NM 2/25					
AA	001	COTTO FE	COTTO FE					
AB	002	GR.MEDIO MIC	GR.MEDIO MIC					
CATENA	VAR.COL.	JAGANDABIS NM 2/25	JAGANDABIS NM 2/25					
AC	003	M.GRILLOBIS FIL3	M.GRILLOBIS FIL3					
CATENA	VAR.COL.	FISHER NM 2/25	FISHER NM 2/25					
AD	004	ANTRACITE MIC	ANTRACITE MIC					
CATENA	VAR.COL.	FISHANDABIS NM 2/25	FISHANDABIS NM 2/25					
AE	005	NERO REAT FE	NERO REAT FE					
CATENA	VAR.COL.	FISHER NM 2/25	FISHER NM 2/25					

**NOTE TESSITURA:** TESSERE CON 3 ROCCHES PER COLORE DI TRAMA  
**NOTE ARTICOLO:** VEDI ART. 78.4106/H.254 E' LA VERSIONE RWS - C/C ART. 76.4908/P.059 - ANNULLATO - PROCEDERE CON LA VERSIONE RWS

**NOTE FINISSAGGIO:** FINIRE COME ART. 4105/P STG. 76

Art.riportato originale 76.4105/P.254, 76.4106/H.254, 78.4106/H.254

DISEGNATORE: ALESSANDRO/GIOV DESCR.: 19,5 FILI - FISHER BAT.6 - UNITO

ARTICOLO/DISEGNO: 78.4105/P.254 DATA: 03-04-2024 STG: 78 DONNA/VINTAGE

AF	006	NAVY FE	NAVY FE						
AG	007	CARCADÈ FE	CARCADÈ FE						
AH	008	VEGETALE FE	VEGETALE FE						
AI	009	AVIO FE	AVIO FE						
AL	010	OLIVE REAT SCMI FE	OLIVE REAT SCMI FE						
AM	011	CASTORO FE	CASTORO FE						
AO	013	BRINA FE	BRINA FE						
CATENA	VAR.COL.	<b>JAGANDABIS NM 2/25</b>	<b>JAGANDABIS NM 2/25</b>						
AS	017	M.POLVERINABIS FIL3	M.POLVERINABIS FIL3						

