

DISEGNATORE: ALESSANDRO/GIOV DESCR.: 19,5 FILI - FISHER BAT.6 - UNITO

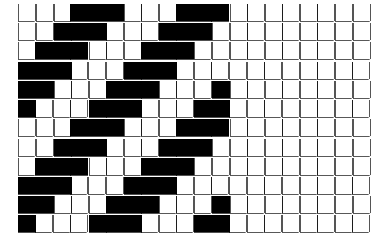
ARTICOLO/DISEGNO: 78.4106/H.254 DATA: 03-04-2024 STG: 78 DONNA/VINTAGE

Fili Totali: 3.012 Fili Fondo: 2.964 Cimosse: 24 x Parte Pettine: 65,00 / 3,00 H.telaio: 154,46 H.finita: 140

Trame/MT.: a telaio 1.950 Rientro: Contraz.tot: Peso/ml.teor: GG: Div: Finito: Armatura: 12000172

Disposizione Ordito: ( 0001 ) Disposizione Trama: ( 0002 ) **PASSATURA: 78AKK SEGUENTE SU 12 LICCI**

1	A	A	1	219,56	1	A	A	1	122,39
1		1	1	219,56	1	B	B	1	122,39
					2			2	244,78



**Cimosse:**

CODICE	DESCR.:	Passatura in Pettine	Rimettaggio
78.C08	24 F X P COME FONDO	3 FILI X DENTE	ULTIMI 4 LICCI SEGUENTE DA 1 A 4

ORDITO	A	B	C	D	E	F	G	H
CODICE	CATENA	FISH NM 2/25 RWS						
0049	AA	COTTO RWS FE						
CODICE	CATENA	FISHER NM 2/25						
0050	AC	TOPO MIC						
CODICE	CATENA	FISH NM 2/25 RWS						
0051	AE	NERO RWS FE						
0052	AF	NAVY RWS FE						
0053	AG	CARCADE RWS FE						
0054	AH	VEGETALE RWS FE						
0055	AI	AVIO RWS FE						
0056	AL	OLIVE RWS FE						
0057	AM	CASTORO RWS FE						
0058	AO	BRINA RWS FE						
2111	AS	M.POLVERINA RWS 30						

TRAMA	A	B	C	D	E	F	G	H
CATENA	VAR.COL.	FISH NM 2/25 RWS	FISH NM 2/25 RWS					
AA	001	COTTO RWS FE	COTTO RWS FE					
CATENA	VAR.COL.	FISHJAGERBIS NM 2/25	FISHJAGERBIS NM 2/25					
AC	003	TOPOBIS RWS	TOPOBIS RWS					
CATENA	VAR.COL.	FISH NM 2/25 RWS	FISH NM 2/25 RWS					
AE	005	NERO RWS FE	NERO RWS FE					
AF	006	NAVY RWS FE	NAVY RWS FE					
AG	007	CARCADE RWS FE	CARCADE RWS FE					
AH	008	VEGETALE RWS FE	VEGETALE RWS FE					
AI	009	AVIO RWS FE	AVIO RWS FE					
AL	010	OLIVE RWS FE	OLIVE RWS FE					
AM	011	CASTORO RWS FE	CASTORO RWS FE					
AO	013	BRINA RWS FE	BRINA RWS FE					
AS	017	M.POLVERINA RWS 30	M.POLVERINA RWS 30					

NOTE TESSITURA: TESSERE CON 3 ROCCHES PER COLORE DI TRAMA  
 NOTE ARTICOLO: VEDI ART. 78.4105/P.254 E' LA VERSIONE NON RWS

NOTE FINISSAGGIO: FINIRE COME ART. 4105/P

Art.riportato originale 76.4105/P.254, 76.4106/H.254, 78.4105/P.254

