

DISEGNATORE: FRANCO/GIOVANNI DESCR.: 6 FILI - BOUCLE' MOHAIR GARZATO

ARTICOLO/DISEGNO: 78.4118/H.113 DATA: 25-09-2024 STG: 78 DONNA/LUXURY

Fili Totali: 1.080 Fili Fondo: 1.056 Cimosse: 12 x Parte Pettine: 30,00 / 2,00 H.telaio: 180,00 H.finita: 140

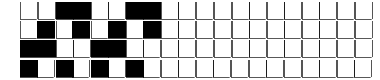
Trame/MT.: a telaio 700 Rientro: Contraz.tot: Peso/ml.teor: GG: Div: Finito: Armatura: 80000029

Disposizione Ordito: (0001)

Disposizione Trama: (0001)

PASSATURA: 78CSQ SEGUENTE SU 8 LICCI

1 A A 1 264,00 1 A A 1 341,25
1 1 264,00 1 1 341,25



Cimosse:

CODICE	DESCR.:	Passatura in Pettine	Rimettaggio
78.C65	12 F X P NM 2/8,8 ATENABIS COL VARI	2 FILI X DENTE	ULTIMI 4 LICCI SEGUENTE DA 1 A 4

ORDITO	A	B	C	D	E	F	G	H
CODICE	CATENA	CICLONE RMS NM 4						
0732	AA	GREGGIO 1B RMS						
0733	AB	ORZO 6 RMS						
0734	AC	BIONDO 26 RMS						
0735	AD	SABBIA 16 RMS						
0736	AE	BRUNO 10 RMS						
0737	AF	NERO 5 RMS						
0738	AG	GRISCURO 4 RMS						
0739	AH	GRIMEDIO 3 RMS						
2447	AJ	DEMERAMA 101 RMS						

TRAMA	A	B	C	D	E	F	G	H
CATENA	VAR.COL.	CICLONE RMS NM 4						
AA	001	GREGGIO 1B RMS						
AB	002	ORZO 6 RMS						
AC	003	BIONDO 26 RMS						
AD	004	SABBIA 16 RMS						
AE	005	BRUNO 10 RMS						
AF	006	NERO 5 RMS						
AG	007	GRISCURO 4 RMS						
AH	008	GRIMEDIO 3 RMS						
AJ	009	DEMERAMA 101 RMS						

NOTE TESSITURA: TESSERE CON 5 ROCHE IN MISCHIA-TRAMA - ATT.NE PELO DIREZIONATO
NOTE ARTICOLO: VEDI ART. 78 - 80.3927/F.113 E' LA VERSIONE NON RMS

NOTE FINISSAGGIO:
NOTE ESCL.CLI:

GARZARE DIRITTO + ROVESCIO - FINIRE COME ART. 3927/F - PELO DIREZIONATO
009 - G.A. OPERATIONS SPA * Trissino (003880)

Art.riportato originale

76.3927/F.113, 76.4118/H.113, 78.3927/F.113, 80.3927/F.113

