

DISEGNATORE: FRANCO/GIOVANNI DESCR.: 18,5 FILI - BIGBOND RMS T. FILO

ARTICOLO/DISEGNO: 78.4132/H.256 DATA: 28-05-2024 STG: 78 DONNA/LUXURY

Fili Totali: 3.472 Fili Fondo: 3.408 Cimosse: 32 x Parte Pettine: 92,50 / 2,00 H.telaio: 187,68 H.finita: 140

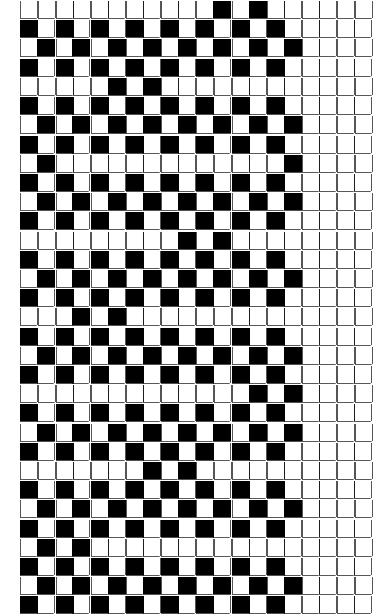
Trame/MT.: a telaio 700 Rientro: Contraz.tot: Peso/ml.teor: GG: Div: Finito: Armatura: 16003968

Disposizione Ordito: (0001)

Disposizione Trama: (0436)

PASSATURA: 78DBQ SEGUENTE SU 16 LICCI

1	A	A	1	170,40	3	A	A	3	53,20
1		1	1	170,40	1	B	B	1	709,38
					4		4	4	762,58



Cimosse:

CODICE	DESCR.:	Passatura in Pettine	Rimettaggio
78.C03	32 F X P COME FONDO	2 FILI X DENTE	ULTIMI 4 LICCI SEGUENTE DA 1 A 4

ORDITO	A	B	C	D	E	F	G	H
CODICE	CATENA	COLMAR NM 2/40 RWS						
0362	AA	ORZO RWS FE						
0363	AB	NERO REAT SC RWS F						

TRAMA	A	B	C	D	E	F	G	H
CATENA	VAR.COL.	COLMAR NM 2/40 RWS	BIGBOND RMS NM 0.5					
AA	001	GGG RWS	GGG RMS					
AA	002	ORZO RWS FE	ORZO 6 RMS					
AA	003	ORZO RWS FE	BIONDO 26 RMS					
AA	004	FAINA RWS FE	SABBIA 16 RMS					
AB	005	NERO REAT SC RWS F	BRUNO 10 RMS					
AB	006	NERO REAT SC RWS F	NERO 5 RMS					
AB	007	NERO REAT SC RWS F	GRISCURO 4 RMS					
AB	008	NERO REAT SC RWS F	GRIMEDIO 3 RMS					

NOTE TESSITURA: X TESSITURA JACQUARD PASS. ACT USARE FILE: "76.3999-A.182.JC5" - TESSERE CON 3 ROCCHIE PER FILATO DI TRAMA
NOTE ARTICOLO: VEDI ART. 78.4114/A.256 E' LA VERSIONE NON RMS
Art.sinonimo 76.4114/A.256

NOTE FINISSAGGIO: GARZATO - PELO DIREZIONATO - FINIRE COME ART. 4114/A

Art.riportato originale 76.4114/A.256, 76.4132/H.256, 78.4114/A.256

