

DISEGNATORE: ALESSANDRO/GIOV DESCR.: 48 FILI - TRICOT

ARTICOLO/DISEGNO: 78.4147/H.905 DATA: 22-02-2024 STG: 78 DONNA/LUXURY

Fili Totali: 7.696 Fili Fondo: 7.536 Cimosse: 80 x Parte Pettine: 120,00 / 4,00 H.telaio: 160,33 H.finita: 145

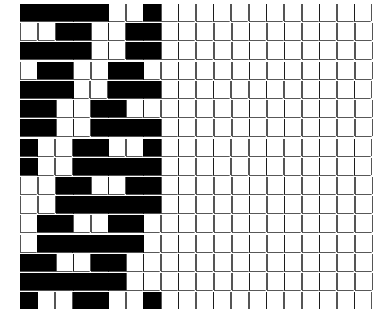
Trame/MT.: a telaio 4.500 Rientro: Contraz.tot: Peso/ml.teor: GG: Div: Finito: Armatura: 80002494

Disposizione Ordito: (0001)

Disposizione Trama: (0001)

PASSATURA: 78BYP SEGUENTE SU 8 LICCI

1	A	A	1	225,63	1	A	A	1	236,22
1		1		225,63	1		1		236,22



Cimosse:

CODICE	DESCR.:	Passatura in Pettine	Rimettaggio
78.C02	80 F X P COME FONDO	4 FILI X DENTE	ULTIMI 4 LICCI SEGUENTE DA 1 A 4

ORDITO	A	B	C	D	E	F	G	H
CODICE	CATENA	SIRO RWS NM 2/64						
0783	AA	M.ONYX RWS 608						
0784	AB	M.DOLOMITE RWS 602						
0785	AC	M.RUTILE RWS 605						
0098	AD	M.CALCITE RWS 607						
0786	AE	M.QUARZ RWS 604						

TRAMA	A	B	C	D	E	F	G	H
CATENA	VAR.COL.	SIRO RWS NM 2/64						
AA	001	M.ONYX RWS 608						
AB	002	M.DOLOMITE RWS 602						
AC	003	M.RUTILE RWS 605						
AD	006	M.CALCITE RWS 607						
AE	007	M.QUARZ RWS 604						
AE	009	M.RUTILE RWS 605						

NOTE ORDITURA: ORDITO DA IMBOZZIMARE C/O IMBOZZIMATURA STELLA ARTIGIANA
 NOTE TESSITURA: TESSERE CON 5 ROCHE IN MISCHIA-TRAMA
 NOTE ARTICOLO: VEDI ART. 78.4272/P.905 E' LA VERSIONE RWS - C/C 78.3705/P.957

NOTE FINISSAGGIO: ATT.NE ORDITO IMBOZZIMATO - FINIRE COME ART. 4272/P STG. 76

Art.riportato originale 76.4147/H.905, 76.4272/P.905, 78.4272/P.905

