

DISEGNATORE: ALESSANDRO/GIOV DESCR.: 22 FILI - VICHY

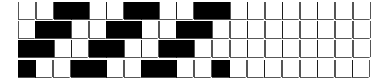
ARTICOLO/DISEGNO: 78.4237/P.975 DATA: 24-04-2024 STG: 78 DONNA/LUXURY

Fili Totali: 3.384 Fili Fondo: 3.312 Cimose: 36 x Parte Pettine: 55,00 / 4,00 H.telaio: 153,82 H.finita: 140

Trame/MT.: a telaio 2.200 Rientro: Contraz.tot: Peso/ml.teor: GG: Div: Finito: Armatura: 400

Disposizione Ordito: (3070) Disposizione Trama: (3070) **PASSATURA: 78CJS SEGUENTE SU 8 LICCI**

9	A	A	9	82,80	9	A	A	9	92,85
9	B	B	9	82,80	9	B	B	9	92,85
18		18	165,60	18		18		18	185,70



Cimose:

CODICE	DESCR.:	Passatura in Pettine	Rimettaggio
78.C21	36 F X P COME FONDO	4 FILI X DENTE	ULTIMI 4 LICCI SEGUENTE DA 1 A 4

ORDITO	A	B	C	D	E	F	G	H
CODICE	CATENA	COLMAR NM 2/40 RWS	COLMAR NM 2/40 RWS					
0184	AA	BOLLITO RWS FE	NERO REAT SC RWS F					
CODICE	CATENA	MERINO NM 2/40	COLMAR NM 2/40 RWS					
0185	AB	PIOMBO MGO81	NERO REAT SC RWS F					
CODICE	CATENA	COLMAR NM 2/40 RWS	COLMAR NM 2/40 RWS					
0186	AC	BOLLITO RWS FE	BRUNO RWS					

TRAMA	A	B	C	D	E	F	G	H
CATENA	VAR.COL.	COLMAR NM 2/40 RWS	COLMAR NM 2/40 RWS					
AA	001	BOLLITO RWS FE	NERO REAT SC RWS F					
CATENA	VAR.COL.	MERINO NM 2/40	COLMAR NM 2/40 RWS					
AB	002	PIOMBO MGO81	NERO REAT SC RWS F					
CATENA	VAR.COL.	COLMAR NM 2/40 RWS	COLMAR NM 2/40 RWS					
AC	003	BOLLITO RWS FE	BRUNO RWS					
AC	004	ORZO RWS FE	NERO REAT SC RWS F					

NOTE TESSITURA: TESSERE CON 3 ROCCHES PER COLORE DI TRAMA

NOTE FINISSAGGIO: FINIRE COME ART. 4237/P STG. 76

Art.riportato originale 76.4237/P.975, 76.4249/H.975, 78.4249/H.975

