

DISEGNATORE: ALESSANDRO/GIOV DESCR.: 15,5 FILI - GALLES

ARTICOLO/DISEGNO: 78.4375/P.927 DATA: 19-03-2024 STG: 78 DONNA/LUXURY

Fili Totali: 2.464 Fili Fondo: 2.400 Cimosse: 32 x Parte Pettine: 77,50 / 2,00 H.telaio: 158,97 H.finita: 140

Trame/MT.: a telaio 1.550 Rientro: Contraz.tot: Peso/ml.teor: GG: Div: Finito: Armatura: 400

Disposizione Ordito: ( 021548 )

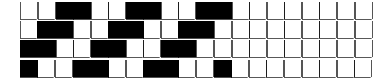
Disposizione Trama: ( 022064 )

PASSATURA: 78CCJ SEGUENTE SU 8 LICCI

2	A	x 12	A	68	86,35
2	B		B	72	91,43
3	B			140	177,78
2	A				
2	A	x 7			
4	B				
2	A				
2	A				
5	B				
2	A	x 6			
2	B				
				140	

2	B	
2	A	x 19
2	B	
3	B	
2	A	
2	A	x 7
4	B	
2	A	
2	A	
3	B	
		144

A	70	97,10
B	74	102,65
	144	199,75



**Cimosse:**

CODICE	DESCR.:	Passatura in Pettine	Rimettaggio
78.C03	32 F X P COME FONDO	2 FILI X DENTE	ULTIMI 4 LICCI SEGUENTE DA 1 A 4

ORDITO	A	B	C	D	E	F	G	H
CODICE	CATENA	FISH NM 2/25 RWS	FISH NM 2/25 RWS					
0371	AA	M.GRILLO RWS 305 FIL	NERO RWS FE					

TRAMA	A	B	C	D	E	F	G	H
CATENA	VAR.COL.	FISH NM 2/25 RWS	FISH NM 2/25 RWS					
AA	001	M.GRILLO RWS 305 FIL	NERO RWS FE					

NOTE TESSITURA: TESSERE CON 3 ROCHE PER FILATO DI TRAMA

NOTE FINISSAGGIO: ART. 76.4162/P CON NUOVO FINISSAGGIO

Art.riportato originale 78.4376/H.927

