

DISEGNATORE: ALESSANDRO/GIOV DESCR.: 29 FILI - CASH BATAVIA

ARTICOLO/DISEGNO: 78.4383/P.505 DATA: 10-04-2024 STG: 78 DONNA/LUXURY

Fili Totali: 4.464 Fili Fondo: 4.368 Cimosse: 48 x Parte Pettine: 145,00 / 2,00 H.telaio: 153,93 H.finita:

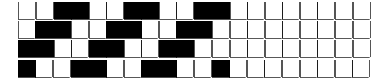
Trame/MT.: a telaio 2.900 Rientro: Contraz.tot: Peso/ml.teor: GG: Div: Finito: Armatura: 400

Disposizione Ordito: (0001)

Disposizione Trama: (0001)

PASSATURA: 78CVN SEGUENTE SU 8 LICCI

1	A	A	1	182,00	1	A	A	1	204,12
1		1	182,00		1		1	204,12	



Cimosse:

CODICE	DESCR.:	Passatura in Pettine	Rimettaggio
78.C30	48 F X P COME FONDO	2 FILI X DENTE	ULTIMI 4 LICCI SEGUENTE DA 1 A 4

ORDITO		A	B	C	D	E	F	G	H
CODICE	CATENA	ROYALCASH NM 2/48 S							
0432	AA	CREMA RC300 SFA							

TRAMA		A	B	C	D	E	F	G	H
CATENA	VAR.COL.	ROYALCASH NM 2/48 S							
AA	001	CAMEL RC301 SFA							
AA	002	LEGNO RC026 SFA							

NOTE TESSITURA: TESSERE CON 5 ROCCHIE IN MISCHIA-TRAMA - TESSERE SU TELAI PIGANOL - TAGLIARE PEZZA DOPO

NOTE ARTICOLO: ANNODATURA
C/C VEDI 76.3854/P.034 - 27/05 ANNULLATO

