

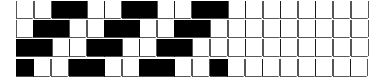
DISEGNATORE: ALESSANDRO/GIOV DESCR.: 34 FILI - BATAVIA - CAMBIATO CODICE IN 78.4464/ ARTICOLO/DISEGNO: 78.4384/P.506 DATA: 09-05-2024 STG: 78 DONNA/LUXURY

Fili Totali: 5.280 Fili Fondo: 5.184 Cimosse: 48 x Parte Pettine: 85,00 / 4,00 H.telaio: 155,29 H.finita:

Trame/MT.: a telaio 2.900 Rientro: Contraz.tot: Peso/ml.teor: GG: Div: Finito: Armatura: 400

Disposizione Ordito: (0001) Disposizione Trama: (0001) **PASSATURA: 78BYO SEGUENTE SU 8 LICCI**

1 A 1 172,80 1 A 1 164,61
 1 1 172,80 1 1 164,61



Cimosse:

CODICE	DESCR.:	Passatura in Pettine	Rimettaggio
78.C04	48 F X P COME FONDO	4 FILI X DENTE	ULTIMI 4 LICCI SEGUENTE DA 1 A 4

ORDITO	A	B	C	D	E	F	G	H
CODICE	CATENA	OPACUMBIS NM 2/60 G						
0433	AA	CAMELBIS SH032 GRS						
0434	AB	NEROBIS SH010 GRS						
0435	AC	BLUBIS SH621 GRS						
0436	AD	GR.MEDIOBIS SH006 G						
0437	AE	GR.CHIAROBIS SH004						
0438	AF	BEIGEBIS SH003 GRS						

TRAMA	A	B	C	D	E	F	G	H
CATENA	VAR.COL.	MOLVENA NM 2/60						
AA	001	AMBOGIBBOST						
AA	002	TABACCO						
AB	003	NERTOP						
AC	004	NERTOP						
AD	005	NERTOP						
AE	006	VIG.AIDA						
AF	007	CENTER						

NOTE TESSITURA: TESSERE CON 5 ROCHE IN MISCHIA-TRAMA - TESSERE SU TELAI PICANOL - TAGLIARE PEZZA DOPO

ANNODATURA

NOTE ARTICOLO: C/C VEDI 76.3852/P.032 - - CAMBIATO CODICE: DIVENTA 78.4464/P.506

Art.sinonimo 76.3852/P.032

