

DISEGNATORE: ALESSANDRO/GIOV DESCR.: 34 FILI - BATAVIA

ARTICOLO/DISEGNO: 78.4385/P.510 DATA: 28-06-2024 STG: 78 DONNA/LUXURY

Fili Totali: 5.280 Fili Fondo: 5.184 Cimose: 48 x Parte Pettine: 85,00 / 4,00 H.telaio: 155,29 H.finita:

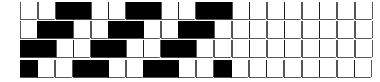
Trame/MT.: a telaio 2.250 Rientro: Contraz.tot: Peso/ml.teor: GG: Div: Finito: Armatura: 400

Disposizione Ordito: (1055)

Disposizione Trama: (7487)

PASSATURA: 78BYO SEGUENTE SU 8 LICCI

16	A	A	32	93,57	12	A	A	24	108,85
16	B	B	16	46,79	12	B	B	12	54,43
16	A	C	16	46,79	12	A	C	12	54,43
16	C		64	187,15	12	C	48	217,71	
64					48				



Cimose:

CODICE	DESCR.:	Passatura in Pettine	Rimettaggio
78.C04	48 F X P COME FONDO	4 FILI X DENTE	ULTIMI 4 LICCI SEGUENTE DA 1 A 4

ORDITO	A	B	C	D	E	F	G	H
CODICE	CATENA	SILKSHETLAND NM 30	SILKSHETLAND NM 30	SILKSHETLAND NM 30				
0440	AA	GRICHIARO SH004	GRISCURO SH008	NERO ST001				

TRAMA	A	B	C	D	E	F	G	H
CATENA	VAR.COL.	CLOE RWS NM 1/18	CLOE RWS NM 1/18	CLOE RWS NM 1/18				
AA	001	PIOMBO 1802 RWS	ARDESIA 1803 RWS	NERO RWS				

