

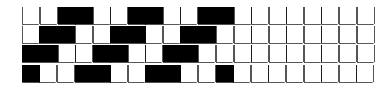
DISEGNATORE: ALESSANDRO/GIOV DESCR.: 40 FILI - DOPPIO

ARTICOLO/DISEGNO: 78.4388/P.513 DATA: 28-06-2024 STG: 78 DONNA/LUXURY

Fili Totali: 6.640 Fili Fondo: 6.504 Cimose: 68 x Parte Pettine: 100,00 / 4,00 H.telaio: 166,00 H.finita:
 Trame/MT.: a telaio 2.550 Rientro: Contraz.tot: Peso/ml.teor: GG: Div: Finito: Armatura: 400

Disposizione Ordito: (0002) Disposizione Trama: (0002) **PASSATURA: 78CBD SEGUENTE SU 8 LICCI**

1	A	A	1	110,61	1	A	A	1	78,49
1	B	B	1	108,40	1	B	B	1	76,93
2			2	219,01	2			2	155,42



Cimose:

CODICE	DESCR.:	Passatura in Pettine	Rimettaggio
78.C05	68 F X P COME FONDO	4 FILI X DENTE	ULTIMI 4 LICCI SEGUENTE DA 1 A 4

ORDITO	A	B	C	D	E	F	G	H
CODICE	CATENA	MURE NM 2/60	OPACUMBIS NM 2/60 G					
0441	AA	NERTOP	GR.MEDIOBIS SH006 G					

TRAMA	A	B	C	D	E	F	G	H
CATENA	VAR.COL.	MURE NM 2/60	OPACUMBIS NM 2/60 G					
AA	001	NERTOP	GR.MEDIOBIS SH006 G					

